



FIN-Project Nova-line 78/88  
*Aluminium-Aluminium*

## Villa in Gijón

Grote kozijnwanden in een vrijstaand huis

De moderne laagbouw valt op door het samenspel van zwart en wit, dat zowel in de gevel als in het interieur te zien is. Donkere stijlelementen contrasteren harmonieus met de heldere en lichtdoorlatende ruimtes. De kozijnwanden, hefschuifdeuren en aluminium kozijnen zorgen voor maximaal daglicht. De donkere, minimalistische kaders benadrukken het kleurspel en design van het gebouw. De externe Raffstores bieden een flexibele zonwering. Het totaalbeeld wordt gecompleteerd door de gereduceerde, tijdloze esthetiek van de voordeur. Dankzij de kunststof kern bieden alle producten de beste warmte-isolatiewaarden.

<b>Soort gebouw</b>	Eengezinswoning
<b>Bouwjaar</b>	2018
<b>Maatregel</b>	Nieuwbouw- /Verbouwing
<b>Planning</b>	<b>Estudio Arquitectura-9</b>
<b>Land</b>	Spanje
<b>Regio</b>	Asturië
<b>Plaats</b>	Gijón
<b>Fotograaf</b>	<b>Marcos Vega Garcia</b>



**Bella Finestra**  
Plaza San Miguel, 12  
33202 GIJON - ASTURIAS  
Spanje  
**985167316**  
[gestion@bellafinestra.es](mailto:gestion@bellafinestra.es)  
[www.bellafinestra.es](http://www.bellafinestra.es)



Villa in Gijón

Grote kozijnwanden in een vrijstaand huis

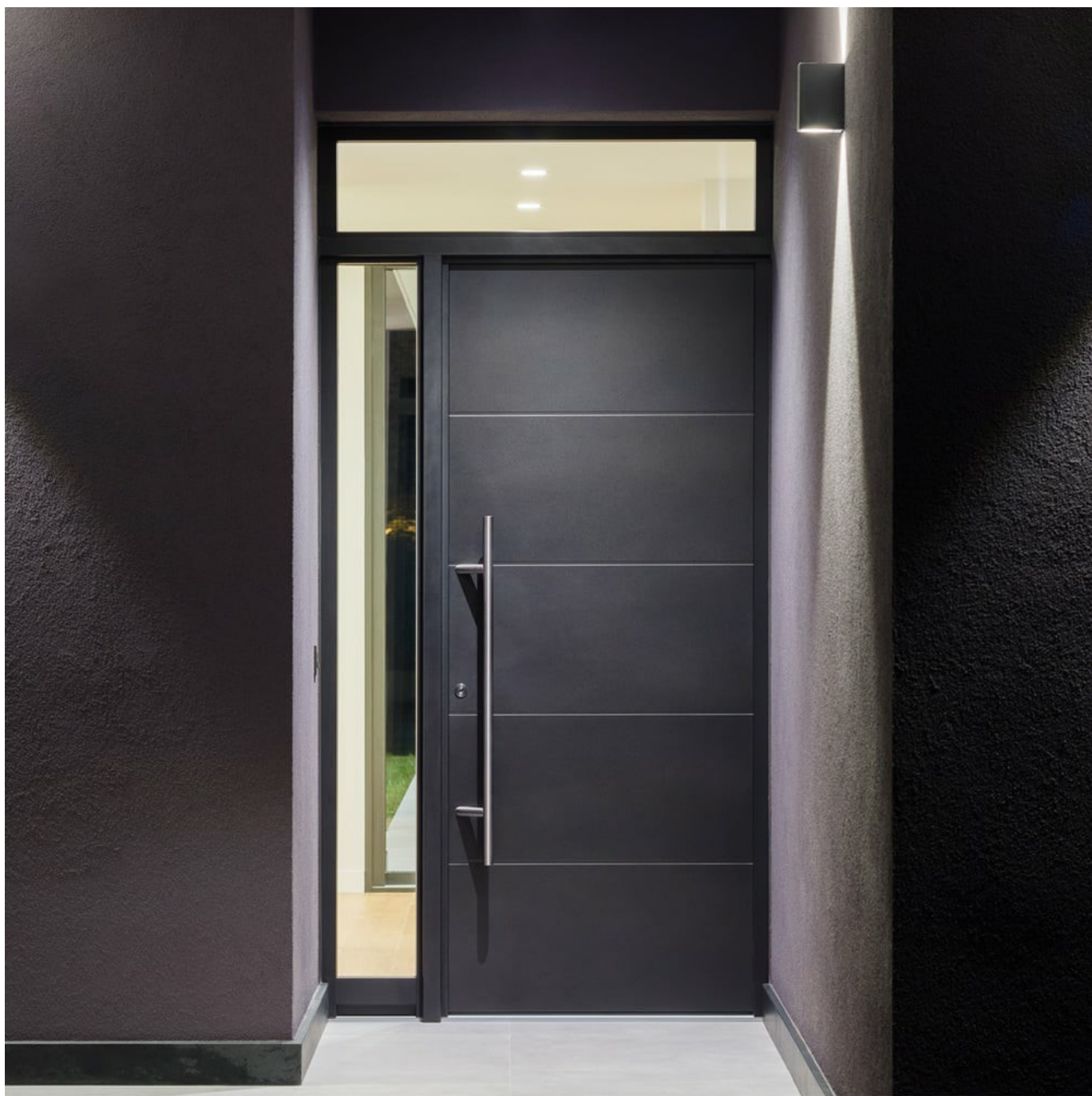
[www.finstral.com/nl/referenties/villa-in-gijón/311-3349.html](http://www.finstral.com/nl/referenties/villa-in-gijón/311-3349.html)



**Villa in Gijón**

Grote kozijnwanden in een vrijstaand huis

[www.finstral.com/nl/referenties/villa-in-gijón/311-3349.html](http://www.finstral.com/nl/referenties/villa-in-gijón/311-3349.html)





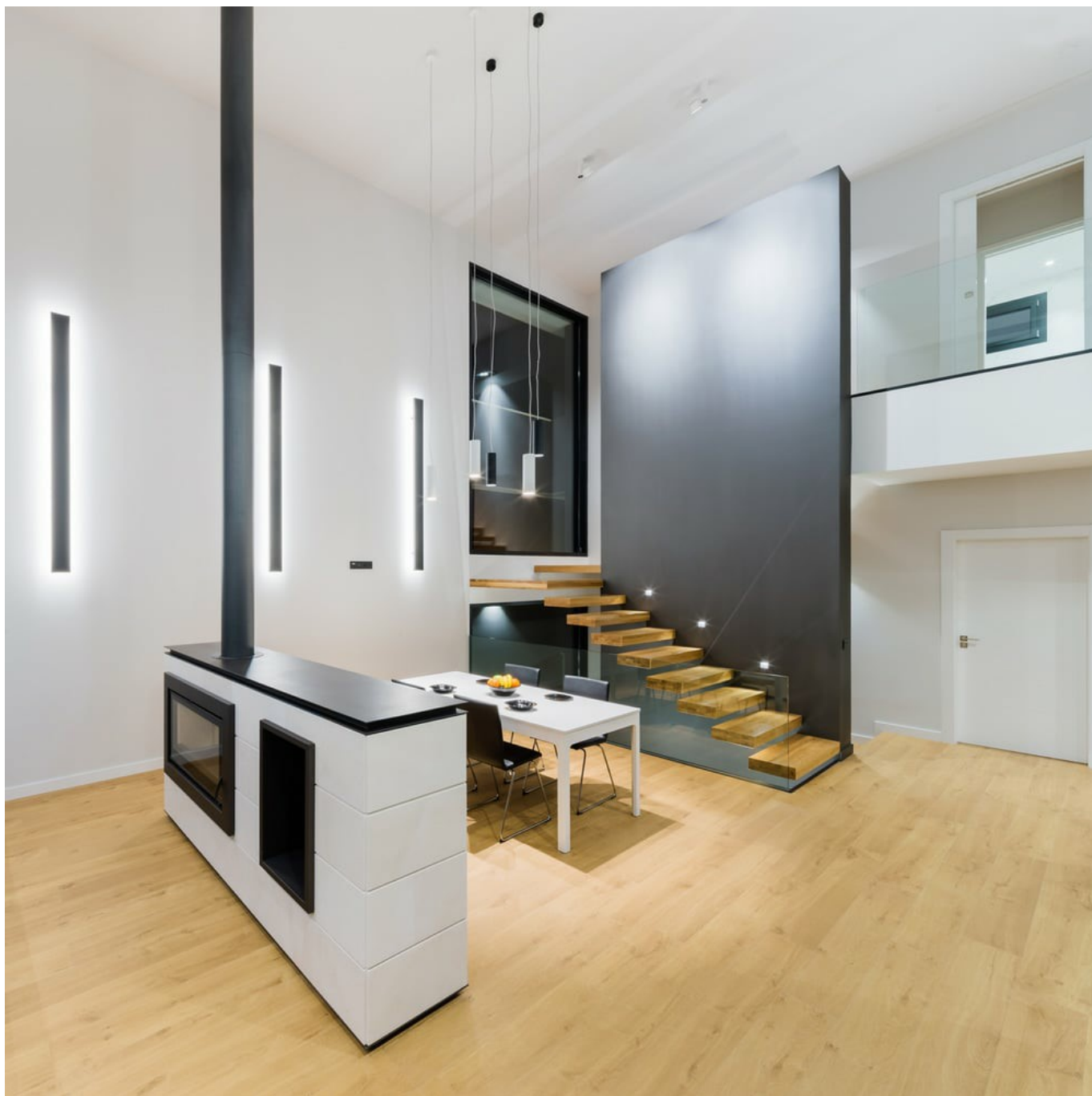












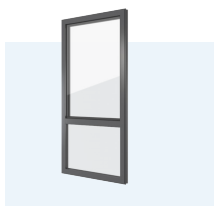


# Toegepaste producten

$U_w$  - Warmteoverdrachtscoëfficiënt van het kozijnelement

$R_w$  - Geluidsisolerende eigenschappen van een kozijn

**npd** - no performance determined (geen prestatie vastgesteld)



## FIN-Project Nova-line 78/88

*Aluminium-Aluminium*

$U_w$  1-vleugelig 2-/3-voudig glas: 1,2 / 0,82 W/m<sup>2</sup>K

$U_w$  2-vleugelig 2-/3-fach Glas met Stolp: 1,2 / 0,94 W/m<sup>2</sup>K

$R_w$  Standaard: 38 (-2;-6) dB

$R_w$  Beste waarde: 41 (-3;-7) dB



## FIN-Slide Classic-line

*Aluminium-Aluminium*

$U_w$  1-vleugelig 2-/3-voudig glas: 1,4 / 0,95 W/m<sup>2</sup>K

$U_w$  2-vleugelig 2-/3-fach Glas met Stolp: 1,5 / 1,1 W/m<sup>2</sup>K

$R_w$  Standaard: npd

$R_w$  Beste waarde: npd



## FIN-Vista

*Aluminium-Aluminium*

Modulaire stijlen- en kalvensysteem voor kozijnwanden. Combineerbaar met alle kozijnen, schuif- en vouwdeuren.

Productbladen en verdere informatie op

[www.finstral.com/assortiment](http://www.finstral.com/assortiment)