



FIN-Project Nova-line 78/88  
*Aluminium-Aluminium*

## Villa in Gijón

Grote raamwanden in een vrijstaand huis

De moderne laagbouw valt op door het samenspel van zwart en wit, dat zowel in de gevel als in het interieur te zien is. Donkere stijlelementen contrasteren harmonieus met de heldere en lichtdoorlatende ruimtes. De raamwanden, hefschuifdeuren en aluminium ramen zorgen voor maximaal daglicht. De donkere, minimalistische kaders benadrukken het kleurspel en design van het gebouw. De externe Raffstores bieden een flexibele zonwering. Het totaalbeeld wordt gecompleteerd door de gereduceerde, tijdloze esthetiek van de voordeur. Dankzij de kunststof kern bieden alle producten de beste warmte-isolatiewaarden.

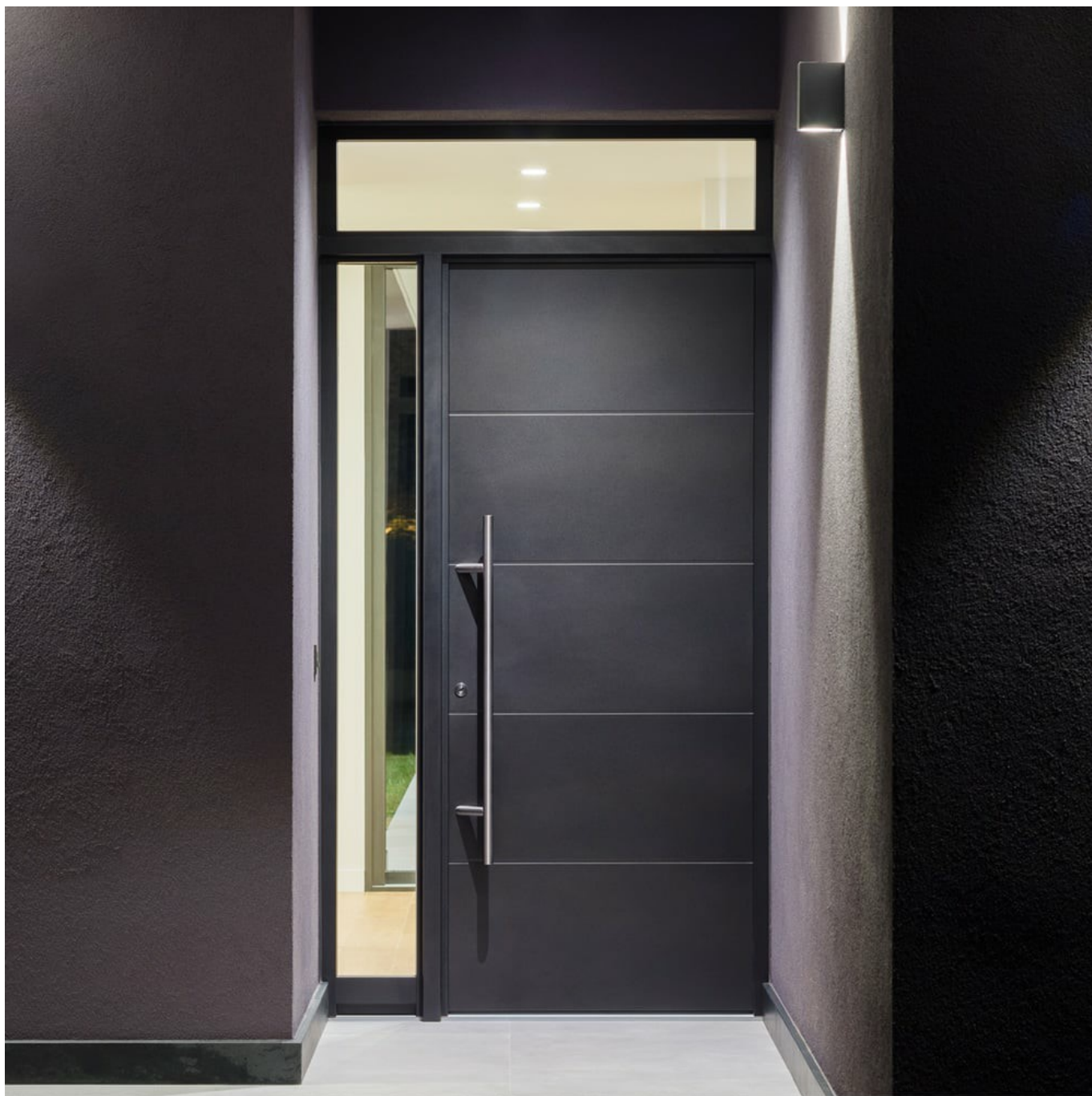
<b>Gebouwtype</b>	Eengezinswoning
<b>Bouwjaar</b>	2018
<b>Maatregel</b>	Nieuw-/Verbouwing
<b>Planning</b>	Estudio Arquitectura-9
<b>Land</b>	Spanje
<b>Regio</b>	Asturië
<b>Plaats</b>	Gijón
<b>Fotograaf</b>	Marcos Vega Garcia



**Bella Finestra**  
Plaza San Miguel, 12  
33202 GIJON - ASTURIAS  
Spanje  
985167316  
[gestion@bellafinestra.es](mailto:gestion@bellafinestra.es)  
[www.bellafinestra.es](http://www.bellafinestra.es)









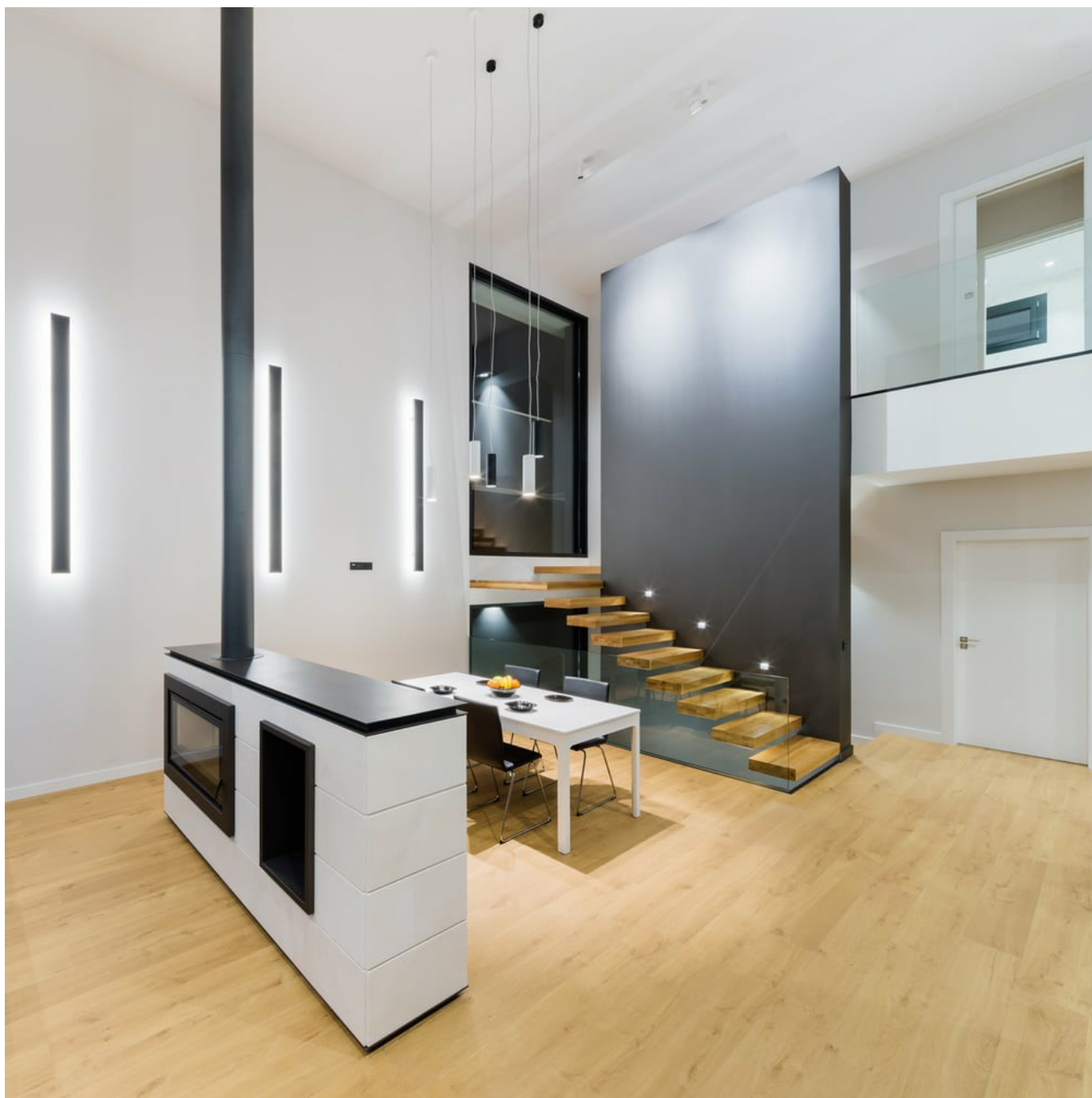














Villa in Gijón

Grote raamwanden in een vrijstaand huis

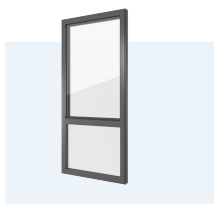
[www.finstral.com/fl/referenties/villa-in-gijón/311-3349.html](http://www.finstral.com/fl/referenties/villa-in-gijón/311-3349.html)

# Toegepaste producten

**U<sub>w</sub>** - Warmteoverdrachtscoëfficiënt van het raamelement

**R<sub>w</sub>** - Geluidsisolerende eigenschappen van een raam

**npd** - no performance determined (geen prestatie vastgesteld)



## FIN-Project Nova-line 78/88

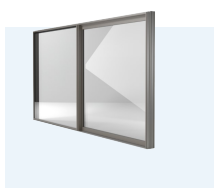
*Aluminium-Aluminium*

U<sub>w</sub> 1-vleugelig 2-/3-voudig glas: 1,2 / 0,82 W/m<sup>2</sup>K

U<sub>w</sub> 2-vleugelig 2-/3-voudig glas met stomp: 1,2 / 0,94 W/m<sup>2</sup>K

R<sub>w</sub> Standaard: 38 (-2;-6) dB

R<sub>w</sub> Beste waarde: 41 (-3;-7) dB



## FIN-Slide Classic-line

*Aluminium-Aluminium*

U<sub>w</sub> 1-vleugelig 2-/3-voudig glas: 1,4 / 0,95 W/m<sup>2</sup>K

U<sub>w</sub> 2-vleugelig 2-/3-voudig glas met stomp: 1,5 / 1,1 W/m<sup>2</sup>K

R<sub>w</sub> Standaard: npd

R<sub>w</sub> Beste waarde: npd



## FIN-Vista

*Aluminium-Aluminium*

Modulaire stiplen- en kalvensysteem voor raamwanden. Combineerbaar met alle ramen, schuif- en vouwdeuren.

Productbladen en verdere informatie op

[www.finstral.com/scala](http://www.finstral.com/scala)