



FIN-Project Nova-line 78/88
alluminio-alluminio

Banca ad Echallens

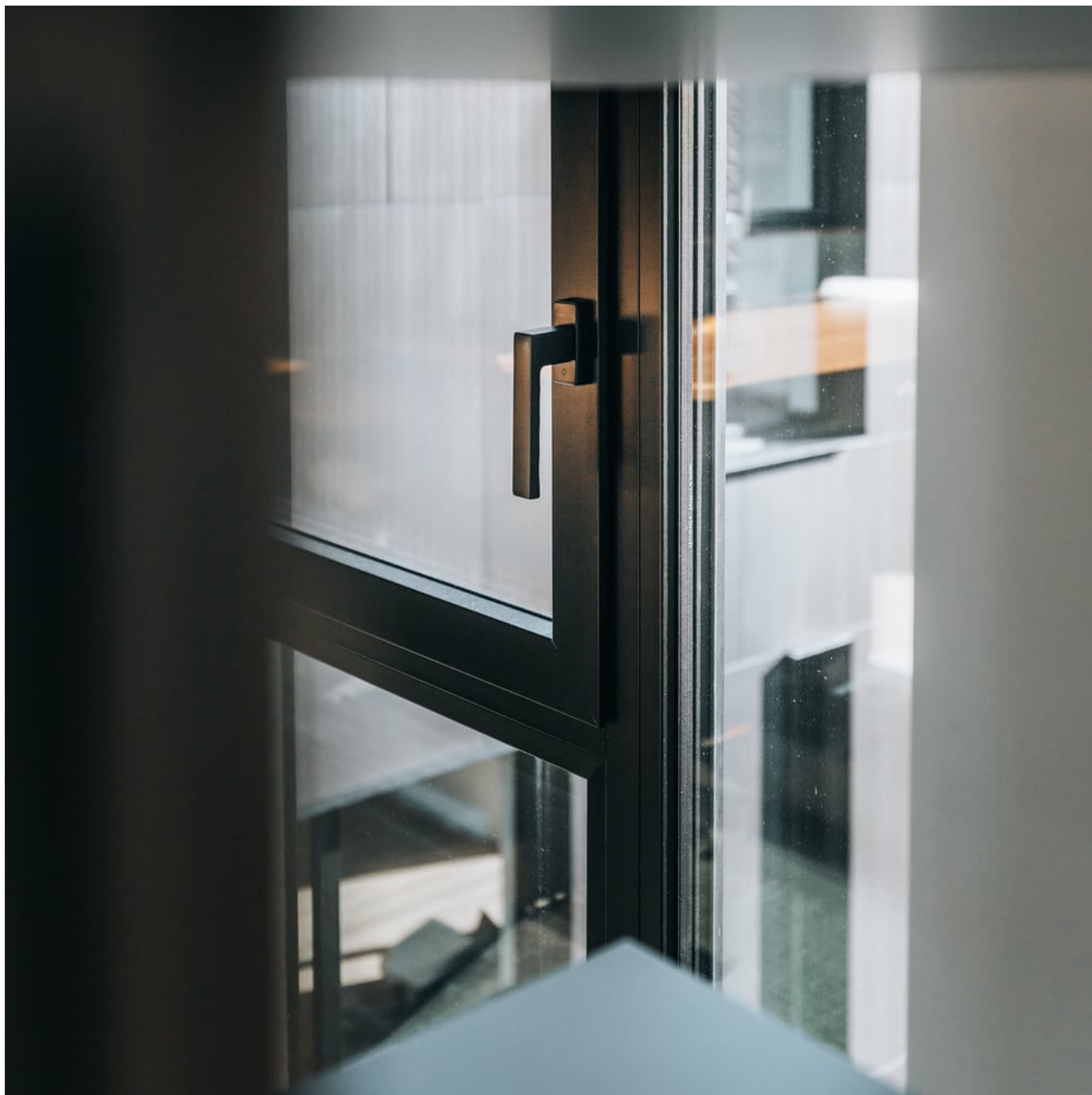
Finestre FIN-Project: eleganza e affidabilità.

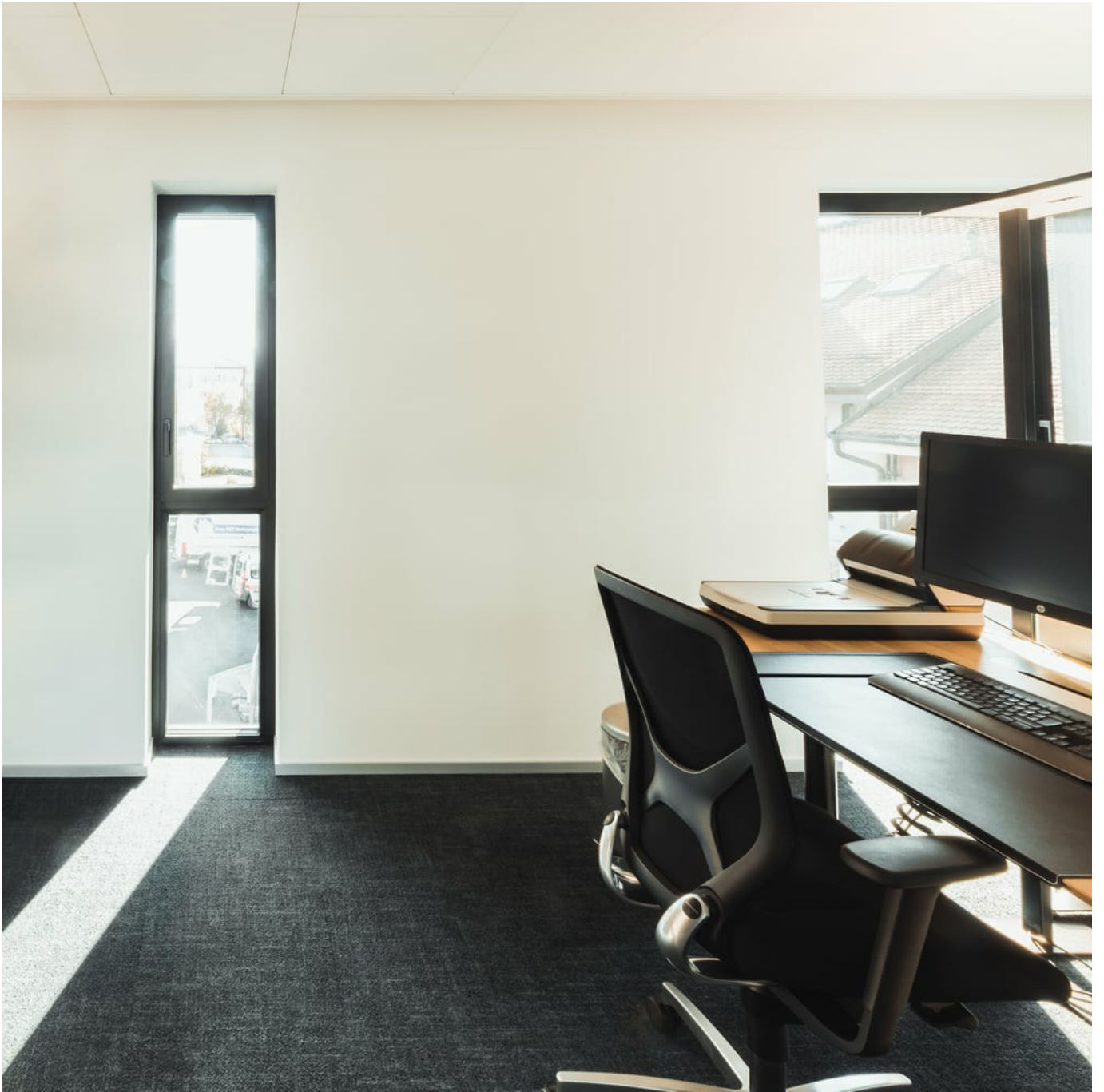
L'edificio di una banca può mostrarsi aperto e accogliente, ma deve trasmettere comunque una sensazione di protezione e sicurezza, solidità e grandezza. Questa l'idea dei progettisti della banca Raiffeisen ad Echallens, che hanno cercato di creare una sorta di ponte architettonico tra passato, presente e... futuro.

La nuova sede della Banque Raiffeisen du Gros-de-Vaud occupa gli ambienti storici de l'Auberge du Lion d'Or e del Golden Lion Pub ad Echallens, che vantano più di 100 anni e vengono introdotti da una meravigliosa facciata. Nella parte rinnovata dell'edificio, le finestre sono realizzate in alluminio verniciato a polvere su entrambi i lati, con maniglie nere anodizzate. Sul lato esterno contrastano con la facciata tradizionale integrandosi perfettamente nel contesto architettonico grazie a grandi superfici vetrate, mentre all'interno danno un tocco di stile all'arredamento. Con il loro design a tutto vetro, le finestre FIN-Project Nova-line coniugano sobrietà, design moderno e sostenibilità.

Edificio	Commerciale
Anno costruzione	2018
Intervento	Sostituzione finestre
Progettazione	3demArch
Paese	Svizzera
Zona	Suisse romande
Località	Echallens
Fotografo	Edouard Dotézac







Banca ad Echallens

Finestre FIN-Project: eleganza e affidabilità.

www.finstral.com/it/realizzazioni/banca-ad-echallens/311-3962.html



Banca ad Echallens

Finestre FIN-Project: eleganza e affidabilità.

www.finstral.com/it/realizzazioni/banca-ad-echallens/311-3962.html





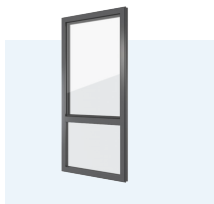


Prodotti utilizzati

U_w - Coefficiente di trasmittanza termica della finestra

R_w - Proprietà di isolamento acustico della finestra

npd - no performance determined (prestazione non determinata)



FIN-Project Nova-line 78/88

alluminio-alluminio

U_w per finestre ad un'anta con vetro doppio/triplo: 1,2 / 0,82 W/m²K

U_w per finestre a due ante con montante mobile e vetro doppio/triplo: 1,2 / 0,94 W/m²K

R_w standard: 38 (-2;-6) dB

R_w massimo: 41 (-3;-7) dB

Schede tecniche di prodotto e ulteriori informazioni su

www.finstral.com/gamma

Banca ad Echallens

Finestre FIN-Project: eleganza e affidabilità.

www.finstral.com/it/realizzazioni/banca-ad-echallens/311-3962.html