

FIN-Project Slim-line 78/95  
Alumínio-madeira

## Hotel NH Milano Corso Buenos Aires

Janelas como elo de ligação entre tradição e modernidade.

Na remodelação deste complexo, pretendia-se combinar a história do edifício com a necessidade de uma reinterpretação contemporânea do espaço. Com os aros estreitos e os contornos angulares da linha de design Slim-line, as janelas assumem um papel de intermediário entre a linguagem arquitetónica tradicional e moderna. No interior, os perfis das folhas em madeira verdadeira escura e os aros de alumínio evocam um estilo contemporâneo e acolhedor num ambiente quente e familiar.

A nível funcional, a utilização do vidro triplo permitiu alcançar um valor de isolamento acústico de 42 dB, um ótimo isolamento térmico e uma transmissão luminosa reduzida. O FIN-Fix garantiu uma montagem sem problemas: os pré-aros são colocados durante a fase inicial da obra; os detalhes para a aplicação em obra já vêm incorporados, desde os alargamentos e as conexões isoladas ao peitoril, até às guias para os elementos de proteção solar. Deste modo, as janelas Finstral servem, mais uma vez, de referência para a combinação de função com estética na construção moderna das janelas.

<b>Tipo de edifício</b>	Hotel/Gastronomia
<b>Ano de construção</b>	2022
<b>Tipo de intervenção</b>	Obra nova
<b>Projeto</b>	<b>Pola Architects</b>
<b>País</b>	Itália
<b>Zona</b>	Milão
<b>Localidade</b>	Corso Buenos Aires
<b>Fotógrafo</b>	<b>Meraner &amp; Hauser</b>



**Finstral Project Point Milano**  
Corso Garibaldi, 117  
20121 Milano  
Itália

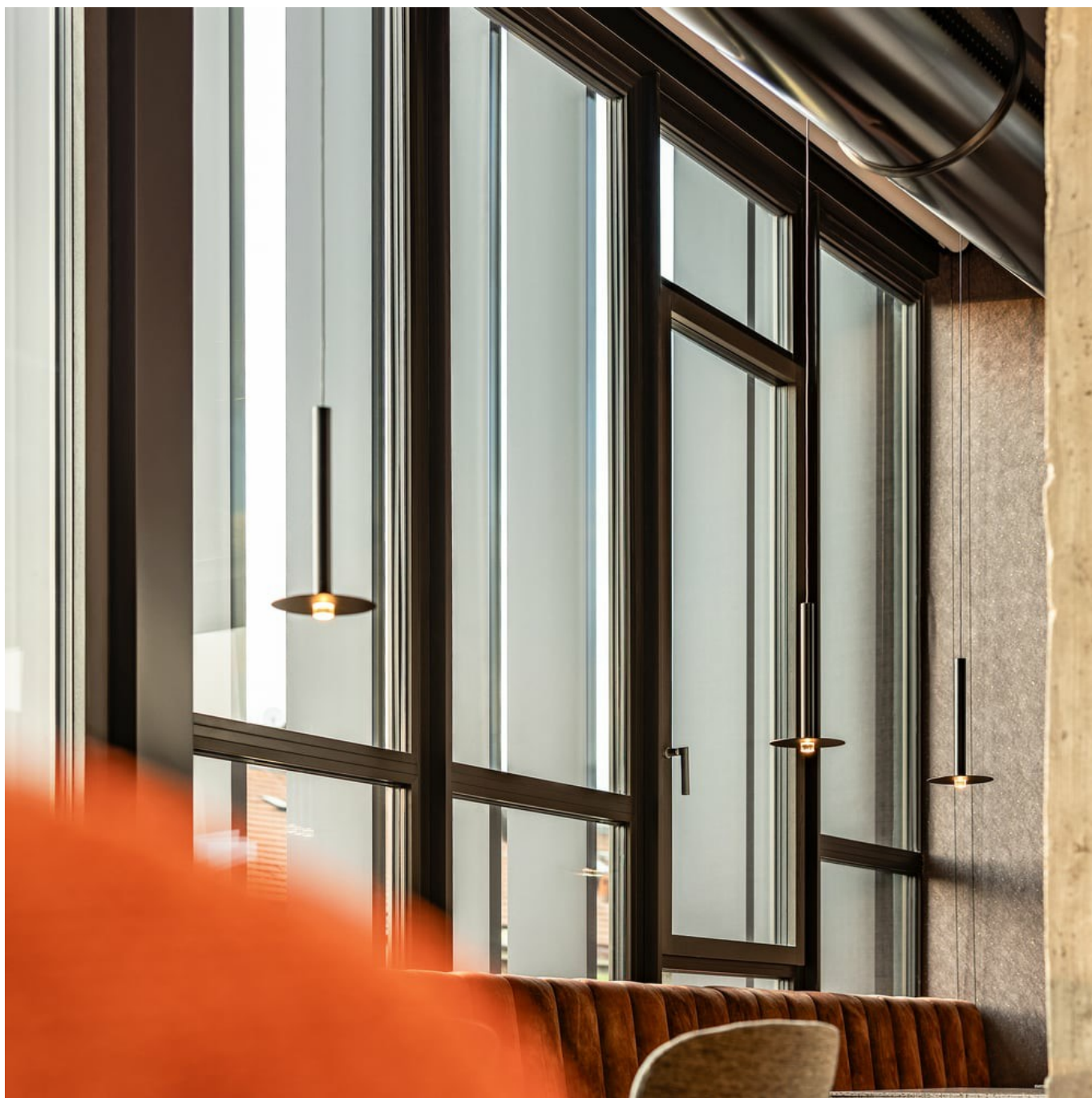
[contract-service@finstral.com](mailto:contract-service@finstral.com)  
[finstral.com/milano-project-point](https://finstral.com/milano-project-point)



**Hotel NH Milano Corso Buenos Aires**

Janelas como elo de ligação entre tradição e modernidade.

[www.finstral.com/pt/referências/hotel-nh-milano-corso-buenos-aires/311-11517.html](http://www.finstral.com/pt/referências/hotel-nh-milano-corso-buenos-aires/311-11517.html)

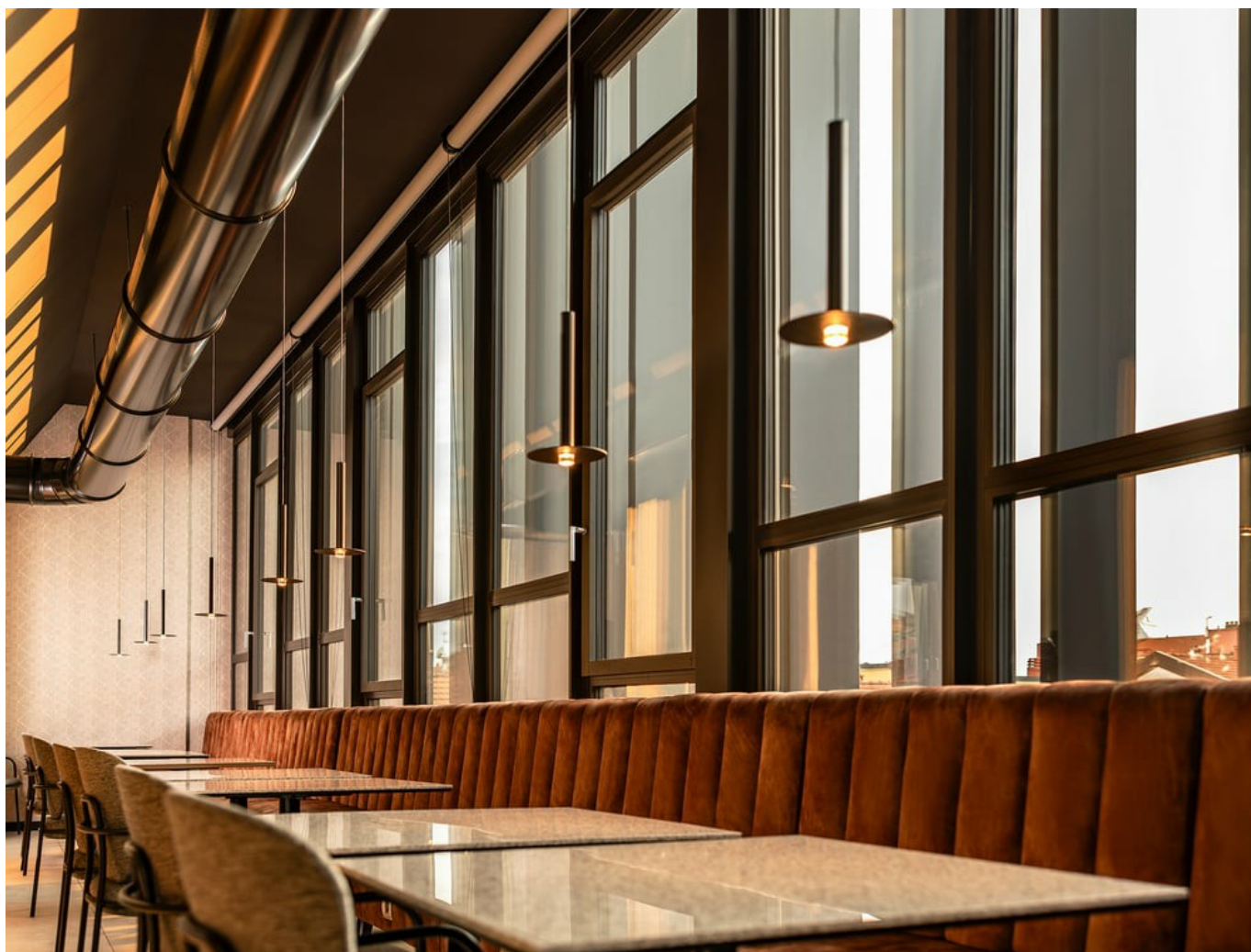


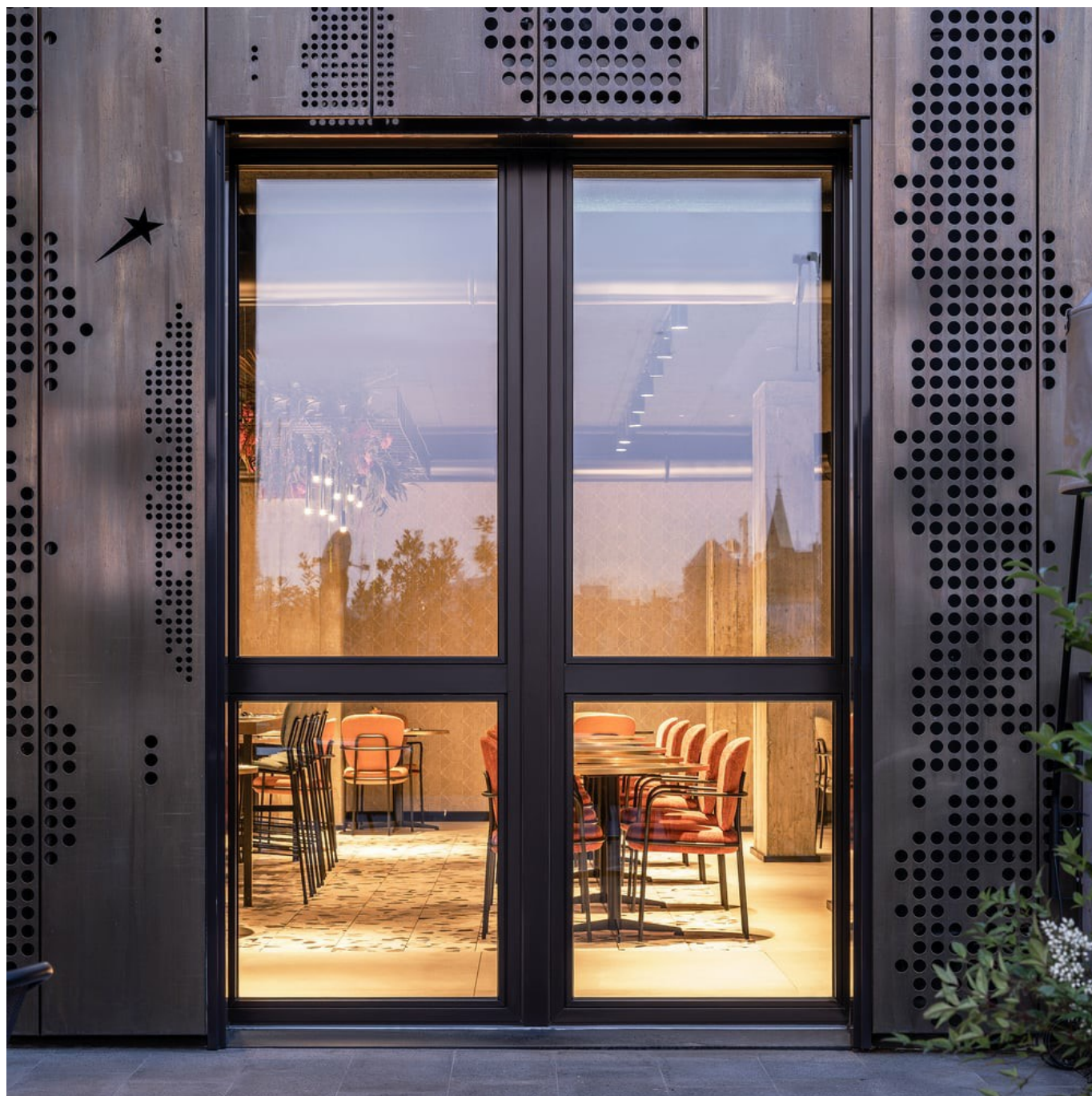


**Hotel NH Milano Corso Buenos Aires**

Janelas como elo de ligação entre tradição e modernidade.

[www.finstral.com/pt/referências/hotel-nh-milano-corso-buenos-aires/311-11517.html](http://www.finstral.com/pt/referências/hotel-nh-milano-corso-buenos-aires/311-11517.html)









**Hotel NH Milano Corso Buenos Aires**

Janelas como elo de ligação entre tradição e modernidade.

[www.finstral.com/pt/referências/hotel-nh-milano-corso-buenos-aires/311-11517.html](http://www.finstral.com/pt/referências/hotel-nh-milano-corso-buenos-aires/311-11517.html)





**Hotel NH Milano Corso Buenos Aires**

Janelas como elo de ligação entre tradição e modernidade.

[www.finstral.com/pt/referências/hotel-nh-milano-corso-buenos-aires/311-11517.html](http://www.finstral.com/pt/referências/hotel-nh-milano-corso-buenos-aires/311-11517.html)



**Hotel NH Milano Corso Buenos Aires**

Janelas como elo de ligação entre tradição e modernidade.

[www.finstral.com/pt/referências/hotel-nh-milano-corso-buenos-aires/311-11517.html](http://www.finstral.com/pt/referências/hotel-nh-milano-corso-buenos-aires/311-11517.html)

# Produtos utilizados

**U<sub>w</sub>** - Coeficiente de transmissão térmica do elemento de janela

**R<sub>w</sub>** - Características de isolamento acústico de uma janela

**npd** - no performance determined (desempenho não determinado)



FIN-Project Slim-line 78/95

*Alumínio-madeira*

U<sub>w</sub> 1 folha em vidro duplo/triplo:

1,2 / 0,77 W/m<sup>2</sup>K

U<sub>w</sub> 2 folhas em vidro duplo/triplo com batente móvel:

1,2 / 0,91 W/m<sup>2</sup>K

R<sub>w</sub> standard:

38 (-2;-6) dB

R<sub>w</sub> valor máximo:

44 (-1;-4) dB

Fichas técnicas do produto e mais informações em

[www.finstral.com/variedade](http://www.finstral.com/variedade)