



FIN-Project Nova-line Plus 78/95  
Alumínio-madeira

## Construção nova perto de Como

Janelas, envidraçados e elevatórias em alumínio-madeira.

Ytong, madeira e vidro: estes foram os três materiais escolhidos pelo cliente para a sua nova e elegante moradia perto de Como. Aqui, os limites entre a natureza e a edificação diluem-se. As amplas superfícies de vidro abrem as divisões para o exterior e quase que passariam despercebidas se não fossem os aros estreitos das janelas, de carvalho claro no interior e alumínio escuro no exterior.

A moradia foi construída seguindo os mais elevados padrões de eficiência energética: aquecimento sem gás, painéis solares e fotovoltaicos, janelas perfeitamente isolantes. O núcleo de PVC e os separadores intercalares termicamente otimizados garantem um excelente isolamento, bem como eficiência energética e económica. As grandes superfícies de vidro e o aro Nova-line Plus particularmente estreito criam espaços muito luminosos com a máxima entrada de luz natural. Graças ao vidro triplo isolante Max-Valor, o calor permanece no interior durante o inverno e não entra no verão.

<b>Tipo de edifício</b>	Moradia unifamiliar
<b>Ano de construção</b>	2012
<b>Tipo de intervenção</b>	Obra nova
<b>Projeto</b>	Marco Porro
<b>País</b>	Itália
<b>Zona</b>	Lombardia
<b>Localidade</b>	Carimate
<b>Fotógrafo</b>	Nicoletta Colombari



**Finextra**  
Via Tentorio, 24  
22100 Como  
Itália  
[+39031524394](tel:+39031524394)  
[finextra@finextraitalia.it](mailto:finextra@finextraitalia.it)  
[www.finextraitalia.it](http://www.finextraitalia.it)

Construção nova perto de Como

Janelas, envidraçados e elevatórias em alumínio-madeira.

[www.finstral.com/pt/referências/construção-nova-perto-de-como/311-11526.html](http://www.finstral.com/pt/referências/construção-nova-perto-de-como/311-11526.html)



**Construção nova perto de Como**

Janelas, envidraçados e elevatórias em alumínio-madeira.

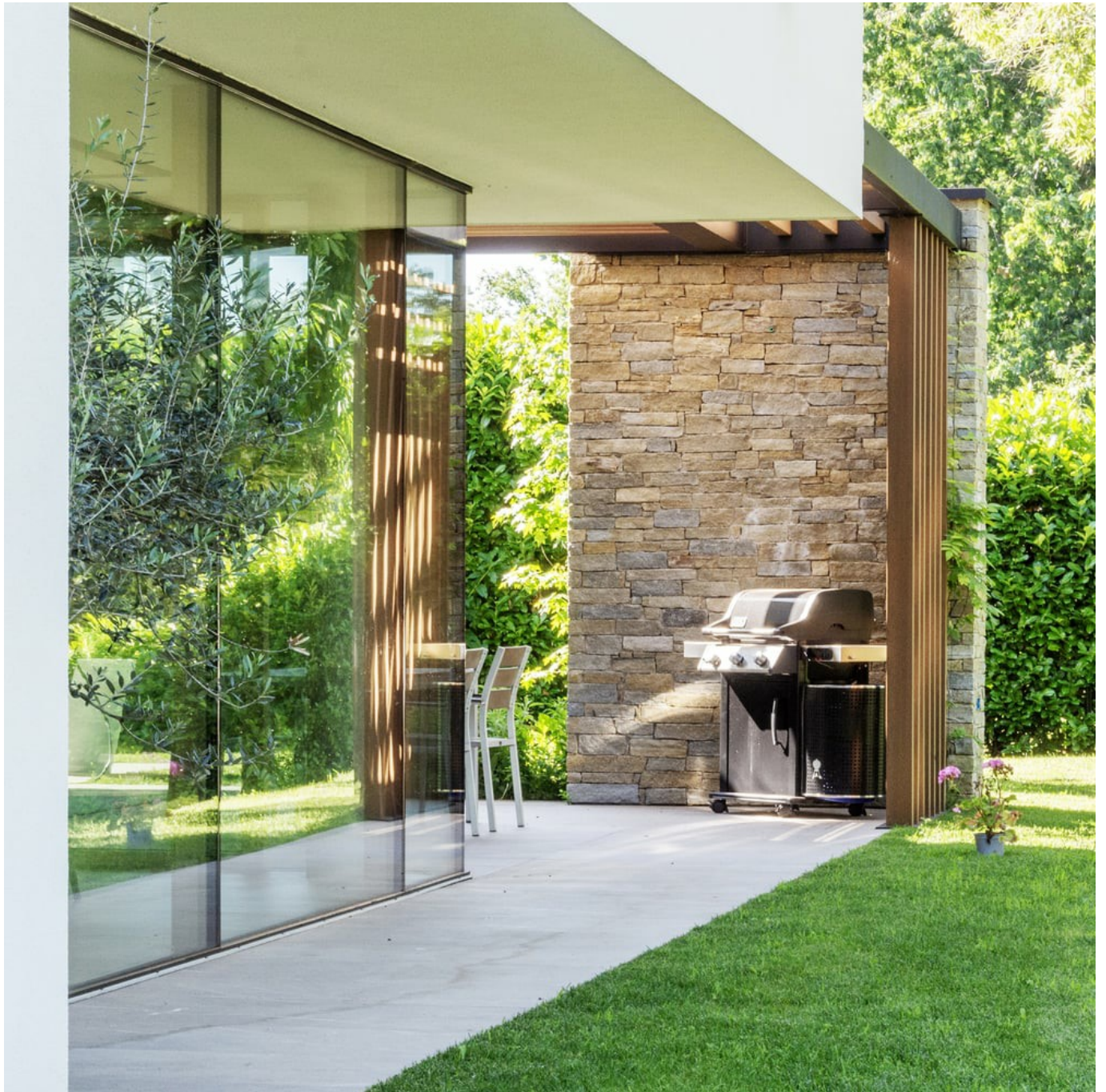
[www.finstral.com/pt/referências/construção-nova-perto-de-como/311-11526.html](http://www.finstral.com/pt/referências/construção-nova-perto-de-como/311-11526.html)



**Construção nova perto de Como**

Janelas, envidraçados e elevatórias em alumínio-madeira.

[www.finstral.com/pt/referências/construção-nova-perto-de-como/311-11526.html](http://www.finstral.com/pt/referências/construção-nova-perto-de-como/311-11526.html)





**Construção nova perto de Como**

Janelas, envidraçados e elevatórias em alumínio-madeira.

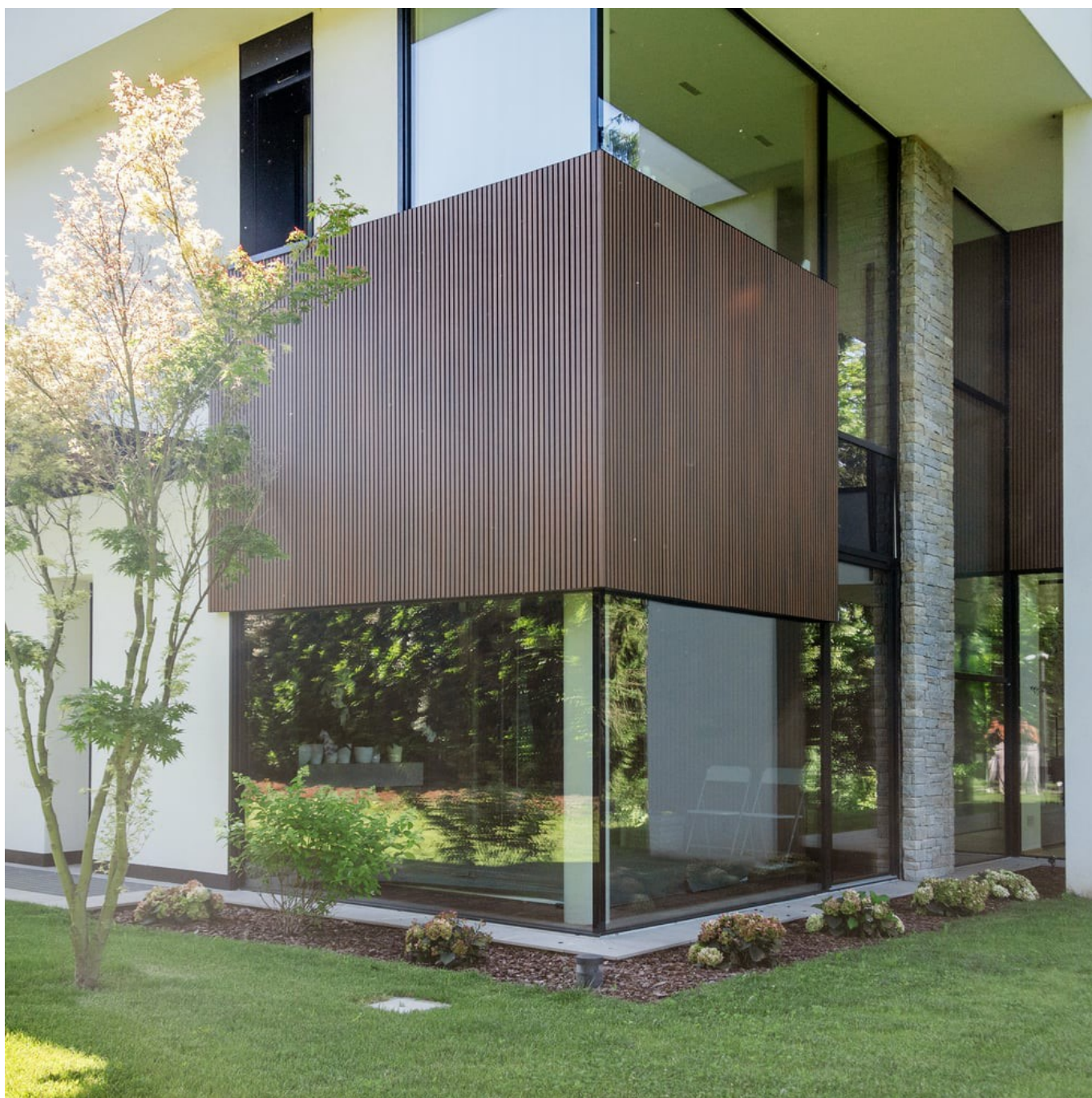
[www.finstral.com/pt/referências/construção-nova-perto-de-como/311-11526.html](http://www.finstral.com/pt/referências/construção-nova-perto-de-como/311-11526.html)



**Construção nova perto de Como**

Janelas, envidraçados e elevatórias em alumínio-madeira.

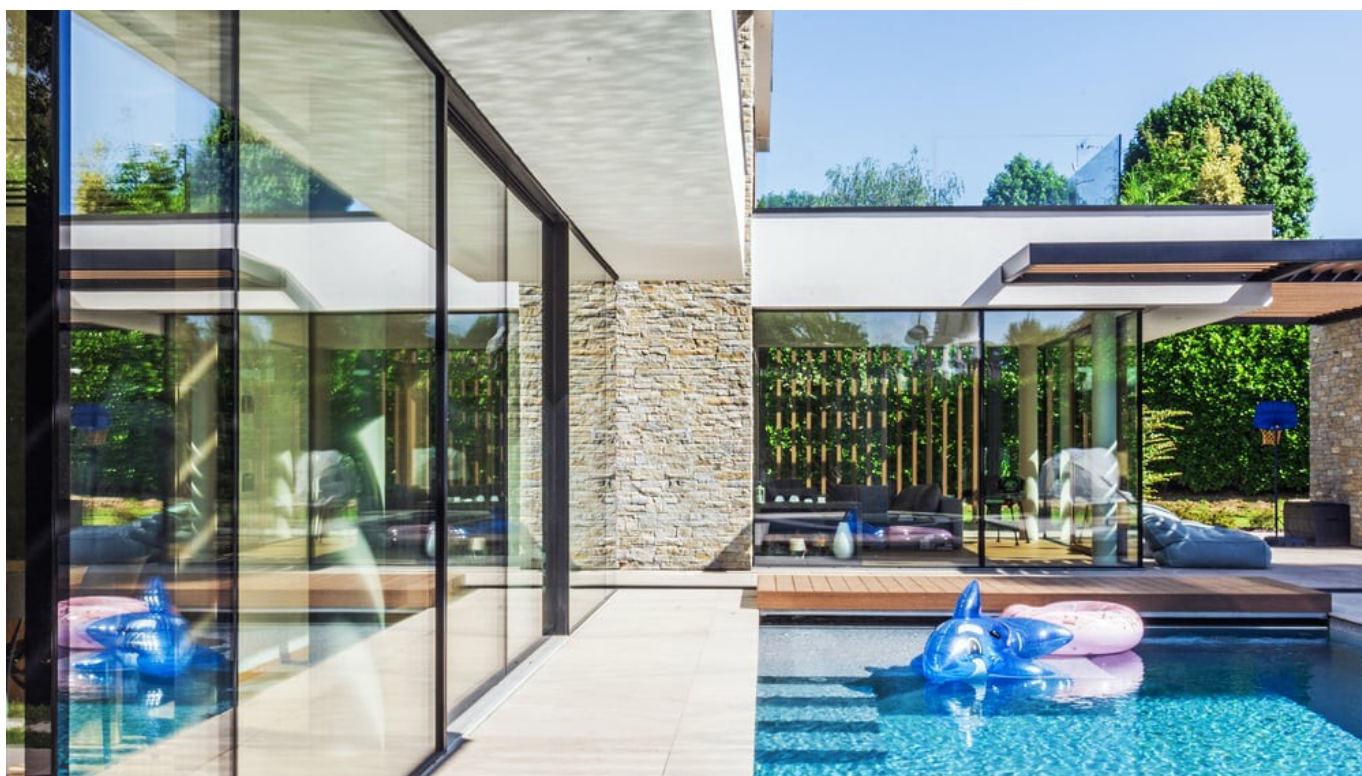
[www.finstral.com/pt/referências/construção-nova-perto-de-como/311-11526.html](http://www.finstral.com/pt/referências/construção-nova-perto-de-como/311-11526.html)



**Construção nova perto de Como**

Janelas, envidraçados e elevatórias em alumínio-madeira.

[www.finstral.com/pt/referências/construção-nova-perto-de-como/311-11526.html](http://www.finstral.com/pt/referências/construção-nova-perto-de-como/311-11526.html)



**Construção nova perto de Como**

Janelas, envidraçados e elevatórias em alumínio-madeira.

[www.finstral.com/pt/referências/construção-nova-perto-de-como/311-11526.html](http://www.finstral.com/pt/referências/construção-nova-perto-de-como/311-11526.html)



# Produtos utilizados

$U_w$  - Coeficiente de transmissão térmica do elemento de janela

$R_w$  - Características de isolamento acústico de uma janela

**npd** - no performance determined (desempenho não determinado)



## FIN-Project Nova-line Plus 78/95

### *Alumínio-madeira*

$U_w$  1 folha em vidro duplo/triplo: - / 0,77 W/m<sup>2</sup>K

$U_w$  2 folhas em vidro duplo/triplo com batente móvel: - / 0,91 W/m<sup>2</sup>K

$R_w$  standard: 33 (-1;-4) dB

$R_w$  valor máximo: 43 (-2;-6) dB



## FIN-Slide Nova-line Plus 170

### *Alumínio-madeira*

$U_w$  1 folha em vidro duplo/triplo: 1,4 / 0,85 W/m<sup>2</sup>K

$U_w$  2 folhas em vidro duplo/triplo com batente móvel: 1,3 / 0,96 W/m<sup>2</sup>K

$R_w$  valor máximo: 39 (-1;-3) dB



## FIN-Vista

### *Alumínio-madeira*

Sistema modular de montantes e travessas para fachadas em vidro. Compatível com todas as janelas, portas de correr e em harmónio.

$U_w$  1 folha em vidro duplo/triplo: 1,2 / 0,78 W/m<sup>2</sup>K

$R_w$  standard: 34 (-2;-6) dB dB

$R_w$  valor máximo: 45 (-2;-6) dB dB

Fichas técnicas do produto e mais informações em [www.finstral.com/variedade](http://www.finstral.com/variedade)