

FIN-Window Nova-line C 90+8
Alumínio-PVC

Complexo de edifícios em Munique

Fachada de cerâmica conservada graças à montagem Finstral.

Renovação de janelas num complexo de edifícios protegido com uma valiosa e marcante fachada de cerâmica no Rindermarkt de Munique. O desafio consistia em não danificar os azulejos da fachada protegida como conjunto arquitetónico de valor patrimonial durante os trabalhos de substituição. A solução: a montagem com aro de renovação pelo interior da Finstral. Como não são necessários trabalhos de alvenaria e todos os trabalhos são realizados a partir do interior, a substituição ocorre sem andaimes ou qualquer intervenção na alvenaria, o que colocaria em risco os valiosos azulejos.

A Finstral também convenceu com a sua gama de produtos modular, adaptada especificamente às exigências do projeto. Na última renovação, as janelas de duas folhas do segundo ao quarto piso tinham sido substituídas por janelas de uma folha com uma quadrícula exterior colada no meio, sem consultar as autoridades de proteção do património. Graças à modularidade, a Finstral pôde fornecer, sem problemas, uma variante de duas folhas para o edifício, aproximando-o de novo ao seu aspeto original histórico

Tipo de edifício	Edifício comercial
Ano de construção	2023
Tipo de intervenção	Renovação
Projeto	Landherr und Partner
País	Alemanha
Zona	Munique
Localidade	Rindermarkt
Fotógrafo	Meraner & Hauser



Huber Glas- und Fensterbau
Storferwiesen 3
86956 Schongau
Alemanha
[+498861933740](tel:+498861933740)
info@glaser-huber.de
www.glaser-huber.de

Complexo de edifícios em Munique

Fachada de cerâmica conservada graças à montagem Finstral.

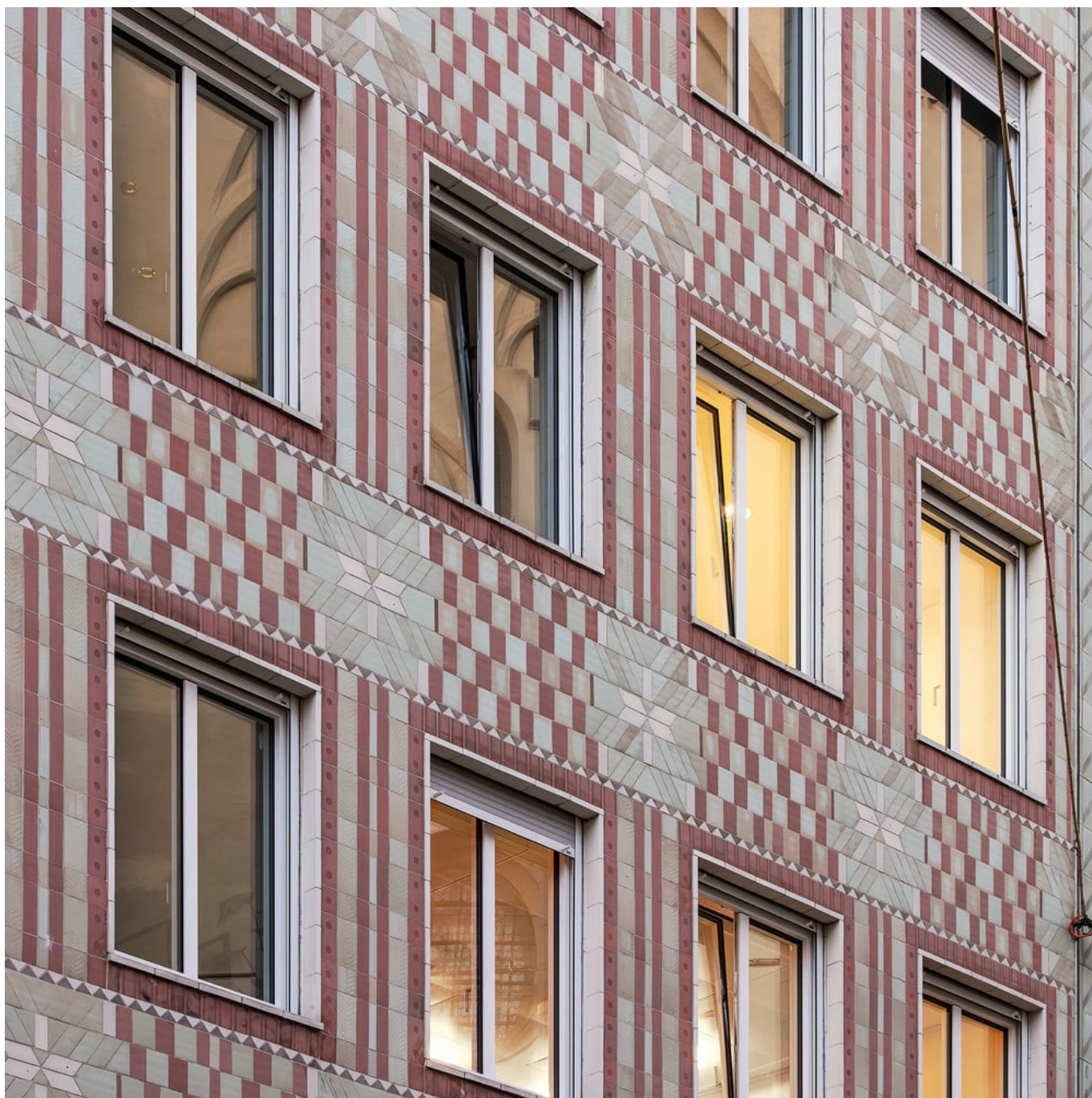
www.finstral.com/pt/referências/complexo-de-edifícios-em-munique/311-11747.html



Complexo de edifícios em Munique

Fachada de cerâmica conservada graças à montagem Finstral.

www.finstral.com/pt/referências/complexo-de-edifícios-em-munique/311-11747.html



Complexo de edifícios em Munique

Fachada de cerâmica conservada graças à montagem Finstral.

www.finstral.com/pt/referências/complexo-de-edifícios-em-munique/311-11747.html



Complexo de edifícios em Munique

Fachada de cerâmica conservada graças à montagem Finstral.

www.finstral.com/pt/referências/complexo-de-edifícios-em-munique/311-11747.html



Complexo de edifícios em Munique

Fachada de cerâmica conservada graças à montagem Finstral.

www.finstral.com/pt/referências/complexo-de-edifícios-em-munique/311-11747.html



Complexo de edifícios em Munique

Fachada de cerâmica conservada graças à montagem Finstral.

www.finstral.com/pt/referências/complexo-de-edifícios-em-munique/311-11747.html



Complexo de edifícios em Munique

Fachada de cerâmica conservada graças à montagem Finstral.

www.finstral.com/pt/referências/complexo-de-edifícios-em-munique/311-11747.html



Complexo de edifícios em Munique

Fachada de cerâmica conservada graças à montagem Finstral.

www.finstral.com/pt/referências/complexo-de-edifícios-em-munique/311-11747.html



Complexo de edifícios em Munique

Fachada de cerâmica conservada graças à montagem Finstral.

www.finstral.com/pt/referências/complexo-de-edifícios-em-munique/311-11747.html



Complexo de edifícios em Munique

Fachada de cerâmica conservada graças à montagem Finstral.

www.finstral.com/pt/referências/complexo-de-edifícios-em-munique/311-11747.html

Produtos utilizados

U_w - Coeficiente de transmissão térmica do elemento de janela

R_w - Características de isolamento acústico de uma janela

npd - no performance determined (desempenho não determinado)



FIN-Window Nova-line C 90+8

Alumínio-PVC

U_w 1 folha em vidro duplo/triplo:

1,2 / 0,78 W/m²K

U_w 2 folhas em vidro duplo/triplo com batente móvel:

1,2 / 0,86 W/m²K

R_w standard:

36 (-2;-5) dB

R_w valor máximo:

45 (-1;-3) dB

Fichas técnicas do produto e mais informações em
www.finstral.com/variedade