

FIN-Window Nova-line C 90+8  
Aluminium-PVC

## Bâtiments protégés à Munich

Façade en céramique de bâtiment historique préservée grâce à la pose Finstral.

Remplacement des fenêtres sur un complexe architectural doté d'une façade en céramique remarquable sur le Rindermarkt à Munich. Le défi consistait à préserver les carreaux de céramique pendant l'intervention. La solution : la pose en rénovation Finstral sur ancien dormant apparent. Aucun travail de maçonnerie ou d'échafaudage n'est nécessaire et tous les travaux sont effectués de l'intérieur. Aucun risque donc pour les précieux carreaux. La modularité de la gamme Finstral, essentielle pour répondre aux exigences spécifiques de l'ensemble protégé, a également joué un rôle fondamental dans le projet. A l'origine en deux vantaux, les fenêtres du deuxième au quatrième étage avaient été remplacées lors de la dernière rénovation par des fenêtres à un seul vantail avec un croisillon collé au milieu, sans l'accord du bureau de protection des bâtiments historiques. Grâce à la modularité, il a été facile pour Finstral de fournir une solution à double vantaux, se rapprochant ainsi de l'original historique.

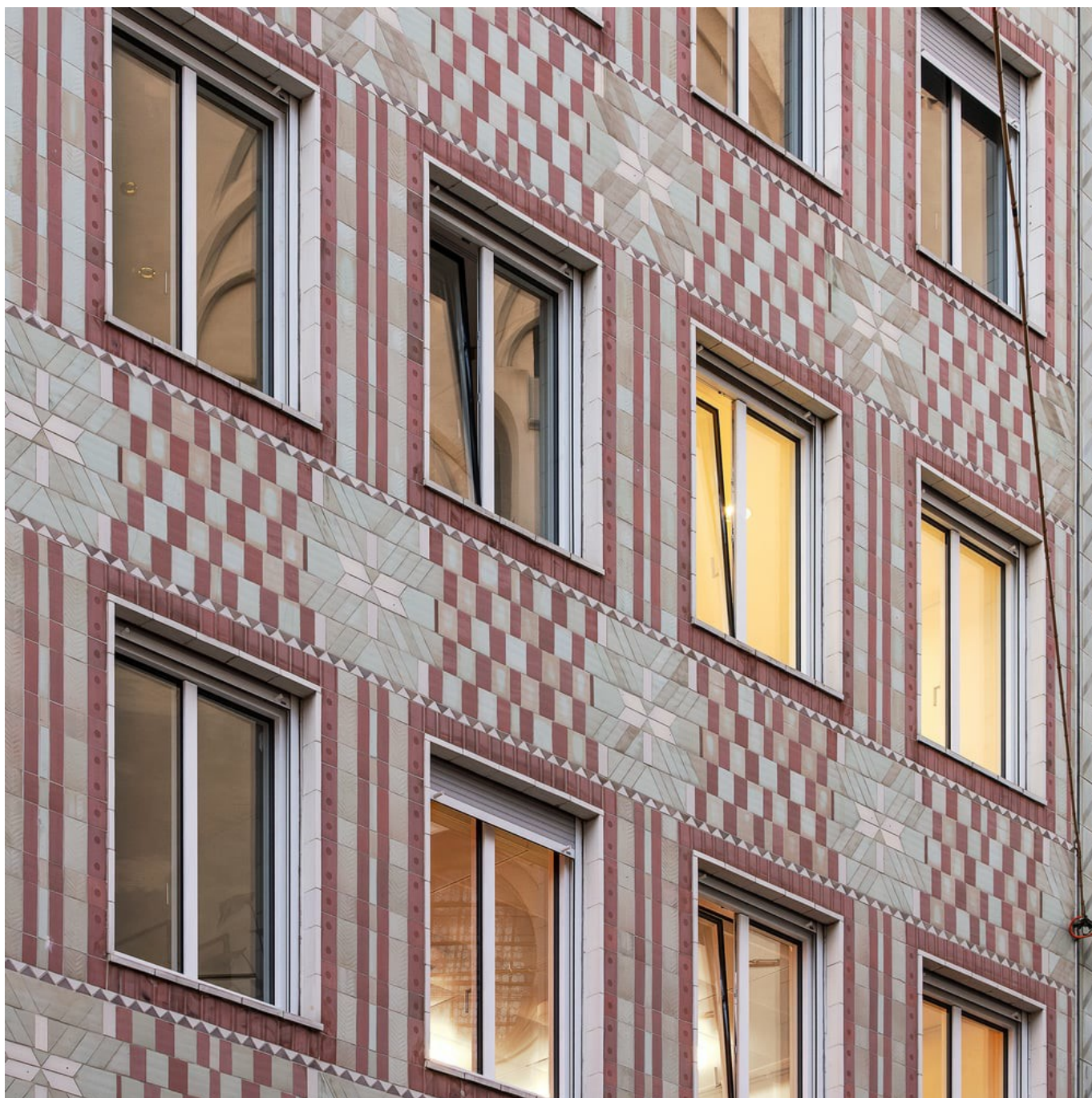
Type de bâtiment	Commerce
Année de construction	2023
Type d'intervention	Rénovation
Conception	Landherr und Partner

Pays	Allemagne
Région	Munich
Localité	Rindermarkt
Photographe	Meraner & Hauser



**Huber Glas- und Fensterbau**  
Storferwiesen 3  
86956 Schongau  
Allemagne  
[+498861933740](tel:+498861933740)  
[info@glaser-huber.de](mailto:info@glaser-huber.de)  
[www.glaser-huber.de](http://www.glaser-huber.de)





### Bâtiments protégés à Munich

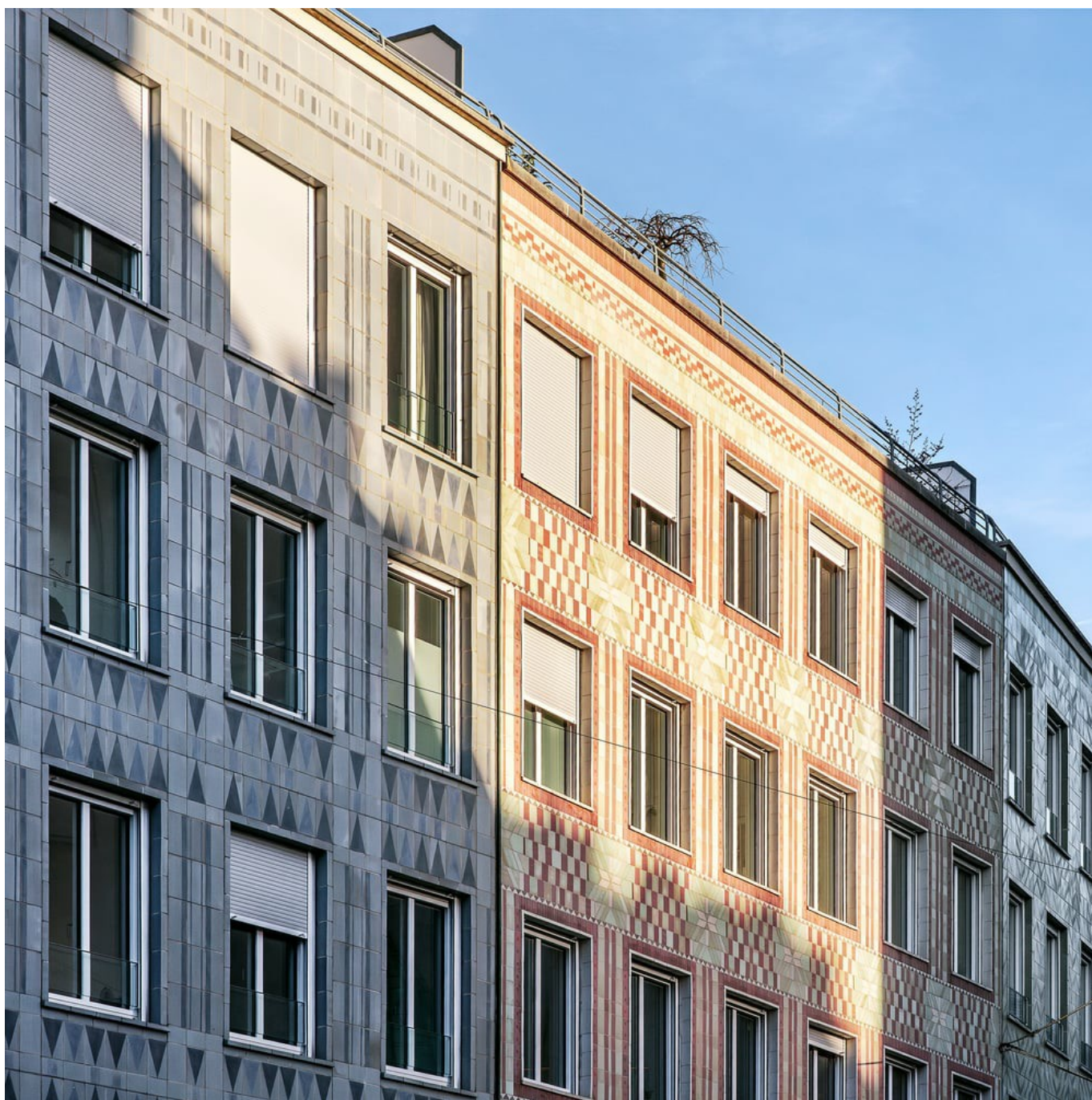
Façade en céramique de bâtiment historique préservée grâce à la pose Finstral.  
[www.finstral.com/fr/références/bâtiments-protégés-à-munich/311-11747.html](http://www.finstral.com/fr/références/bâtiments-protégés-à-munich/311-11747.html)



#### Bâtiments protégés à Munich

Façade en céramique de bâtiment historique préservée grâce à la pose Finstral.  
[www.finstral.com/fr/références/bâtiments-protégés-à-munich/311-11747.html](http://www.finstral.com/fr/références/bâtiments-protégés-à-munich/311-11747.html)





### Bâtiments protégés à Munich

Façade en céramique de bâtiment historique préservée grâce à la pose Finstral.  
[www.finstral.com/fr/références/bâtiments-protégés-à-munich/311-11747.html](http://www.finstral.com/fr/références/bâtiments-protégés-à-munich/311-11747.html)



**Bâtiments protégés à Munich**

Façade en céramique de bâtiment historique préservée grâce à la pose Finstral.  
[www.finstral.com/fr/références/bâtiments-protégés-à-munich/311-11747.html](http://www.finstral.com/fr/références/bâtiments-protégés-à-munich/311-11747.html)







**Bâtiments protégés à Munich**

Façade en céramique de bâtiment historique préservée grâce à la pose Finstral.  
[www.finstral.com/fr/références/bâtiments-protégés-à-munich/311-11747.html](http://www.finstral.com/fr/références/bâtiments-protégés-à-munich/311-11747.html)



**Bâtiments protégés à Munich**

Façade en céramique de bâtiment historique préservée grâce à la pose Finstral.  
[www.finstral.com/fr/références/bâtiments-protégés-à-munich/311-11747.html](http://www.finstral.com/fr/références/bâtiments-protégés-à-munich/311-11747.html)

# Produits utilisés

**U<sub>w</sub>** - Coefficient d'isolation thermique d'une fenêtre

**R<sub>w</sub>** - Propriétés d'isolation acoustique d'une fenêtre

**npd** - npd = no performance determined (aucune performance déterminée)



FIN-Window Nova-line C 90+8

*Aluminium-PVC*

U<sub>w</sub> 1 vantail double/triple vitrage:

1,2 / 0,78 W/m<sup>2</sup>K

U<sub>w</sub> 2 vantaux double/triple vitrage:

1,2 / 0,86 W/m<sup>2</sup>K

R<sub>w</sub> standard:

36 (-2;-5) dB

R<sub>w</sub> valeur maximale:

45 (-1;-3) dB

Fiches techniques des produits et plus d'informations sur  
[www.finstral.com/gamme](http://www.finstral.com/gamme)