

FIN-Window Nova-line C 90+8  
Aluminio-PVC

## Complejo de edificios en Múnich

Fachada de cerámica conservada gracias al montaje Finstral.

Finstral renovó las ventanas en un complejo de edificios con una llamativa y valiosa fachada de cerámica en la calle Rindermarkt de Múnich. El desafío era no dañar los azulejos de la fachada protegida. La solución fue el montaje con marco de renovación por el interior, sin trabajos de albañilería ni andamios, evitando tocar el muro y protegiendo los azulejos.

Finstral también destacó por su gama de productos modulares, adaptada a las exigencias de protección de la fachada. En la última renovación, las ventanas de dos hojas fueron reemplazadas de la segunda a la cuarta planta por ventanas de una hoja con un cuarterón adherido, sin haberlo consultado con las autoridades de patrimonio. Gracias a la modularidad, Finstral pudo suministrar una variante de dos hojas que se asemejara al diseño original.

**Tipología de edificio** Edificio comercial  
**Año de construcción** 2023  
**Tipo de intervención** Renovación  
**Proyecto** Landherr und Partner

**País** Alemania  
**Zona** Múnich  
**Localidad** Rindermarkt  
**Fotógrafo** Meraner & Hauser



**Huber Glas- und Fensterbau**  
Storferwiesen 3  
86956 Schongau  
Alemania  
**+498861933740**  
**info@glaser-huber.de**  
**www.glaser-huber.de**



**Complejo de edificios en Múnich**

Fachada de cerámica conservada gracias al montaje Finstral.

[www.finstral.com/es/referencias/complejo-de-edificios-en-munich/311-11747.html](http://www.finstral.com/es/referencias/complejo-de-edificios-en-munich/311-11747.html)



**Complejo de edificios en Múnich**

Fachada de cerámica conservada gracias al montaje Finstral.

[www.finstral.com/es/referencias/complejo-de-edificios-en-munich/311-11747.html](http://www.finstral.com/es/referencias/complejo-de-edificios-en-munich/311-11747.html)



**Complejo de edificios en Múnich**

Fachada de cerámica conservada gracias al montaje Finstral.

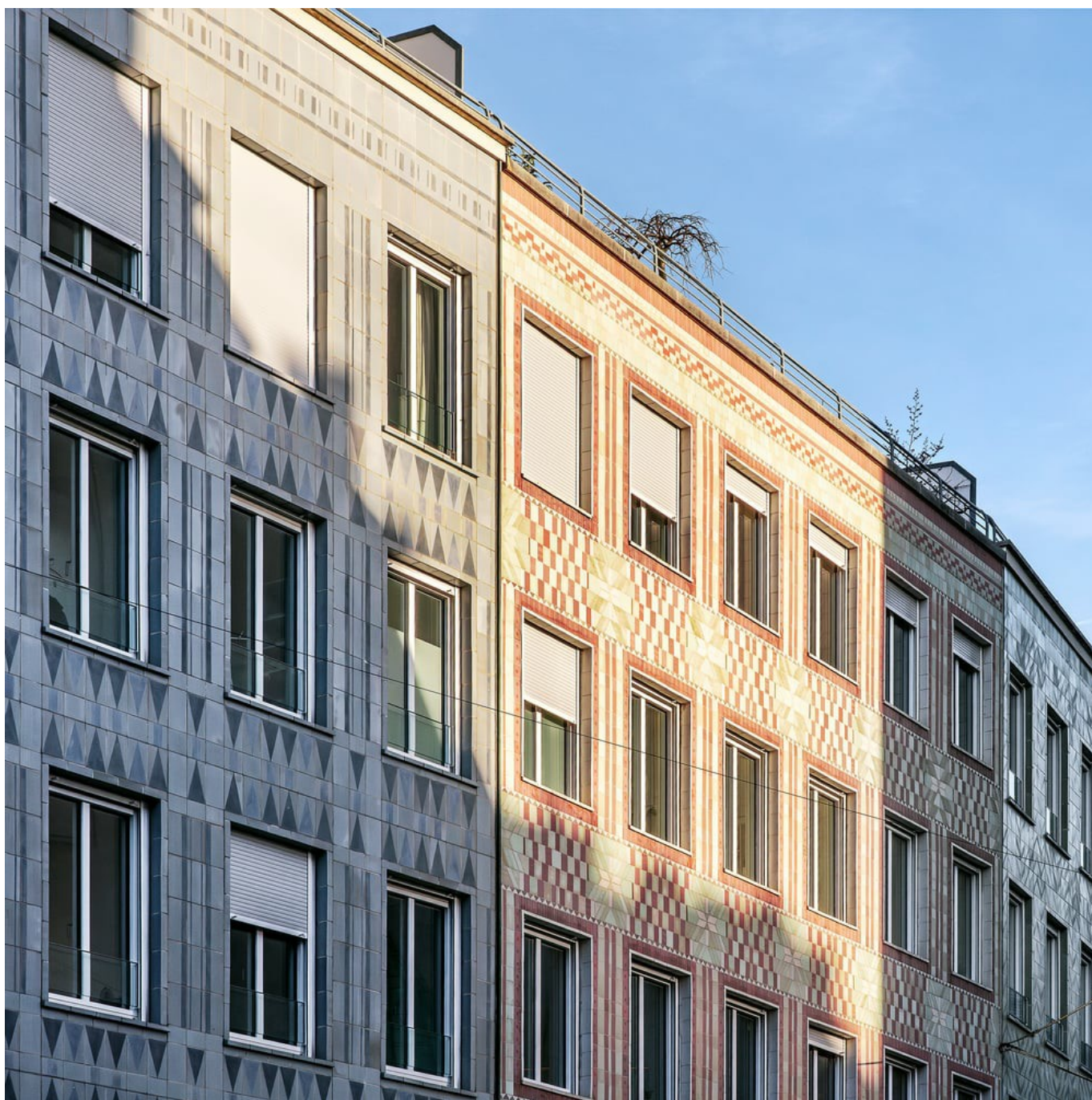
[www.finstral.com/es/referencias/complejo-de-edificios-en-munich/311-11747.html](http://www.finstral.com/es/referencias/complejo-de-edificios-en-munich/311-11747.html)



**Complejo de edificios en Múnich**

Fachada de cerámica conservada gracias al montaje Finstral.

[www.finstral.com/es/referencias/complejo-de-edificios-en-múnich/311-11747.html](http://www.finstral.com/es/referencias/complejo-de-edificios-en-múnich/311-11747.html)



**Complejo de edificios en Múnich**

Fachada de cerámica conservada gracias al montaje Finstral.

[www.finstral.com/es/referencias/complejo-de-edificios-en-munich/311-11747.html](http://www.finstral.com/es/referencias/complejo-de-edificios-en-munich/311-11747.html)



**Complejo de edificios en Múnich**

Fachada de cerámica conservada gracias al montaje Finstral.

[www.finstral.com/es/referencias/complejo-de-edificios-en-múnich/311-11747.html](http://www.finstral.com/es/referencias/complejo-de-edificios-en-múnich/311-11747.html)



**Complejo de edificios en Múnich**

Fachada de cerámica conservada gracias al montaje Finstral.

[www.finstral.com/es/referencias/complejo-de-edificios-en-munich/311-11747.html](http://www.finstral.com/es/referencias/complejo-de-edificios-en-munich/311-11747.html)





**Complejo de edificios en Múnich**

Fachada de cerámica conservada gracias al montaje Finstral.

[www.finstral.com/es/referencias/complejo-de-edificios-en-múnich/311-11747.html](http://www.finstral.com/es/referencias/complejo-de-edificios-en-múnich/311-11747.html)



# Productos utilizados

**U<sub>w</sub>** - Coeficiente de transmitancia térmica de la ventana

**R<sub>w</sub>** - Propiedades de aislamiento acústico de la ventana

**npd** - no performance determined (ningún rendimiento establecido)



FIN-Window Nova-line C 90+8

*Aluminio-PVC*

U<sub>w</sub> 1 hoja, 2 o 3 vidrios:

1,2 / 0,78 W/m<sup>2</sup>K

U<sub>w</sub> 2 hojas, 2 o 3 vidrios con montante móvil:

1,2 / 0,86 W/m<sup>2</sup>K

R<sub>w</sub> estándar:

36 (-2;-5) dB

R<sub>w</sub> máximo:

45 (-1;-3) dB

Fichas técnicas de producto y más información en

[www.finstral.com/gama](http://www.finstral.com/gama)

Complejo de edificios en Múnich

Fachada de cerámica conservada gracias al montaje Finstral.

[www.finstral.com/es/referencias/complejo-de-edificios-en-munich/311-11747.html](http://www.finstral.com/es/referencias/complejo-de-edificios-en-munich/311-11747.html)