



FIN-Project Nova-line 78/88
alluminio-alluminio

Casa unifamiliare a Valencia

Soluzioni su misura per ogni ambiente.

Nella scelta dei serramenti per questa casa unifamiliare a due piani in Spagna ci si è fatti ispirare dal pensiero di Luis Oberrauch della direzione Finstral: "Non scegliere la stessa finestra per tutta la casa, ma componi la finestra perfetta per ogni ambiente." I clienti desideravano un'estetica elegante, efficienza energetica e un'ampia gamma di varianti tra cui poter scegliere.

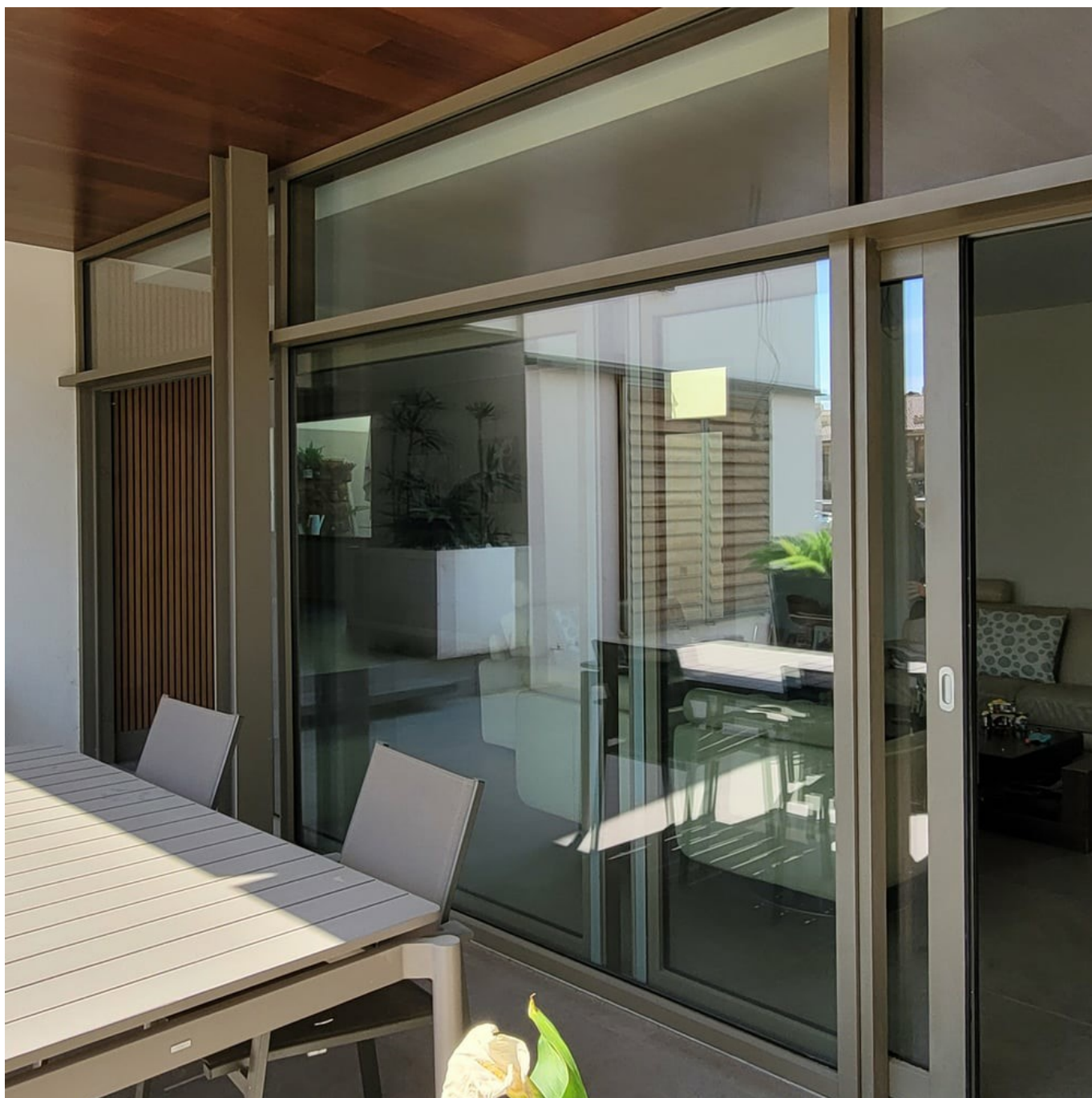
Come sempre, Finstral ha saputo proporre ottime soluzioni studiate su misura: i serramenti FIN-Project - con alluminio all'interno e all'esterno - sono realizzati nella versione Nova-line, in cui i profili dell'anta scompaiono completamente all'esterno. Nella sala da pranzo, la parete vetrata FIN-Vista regala tanta luce e un bella vista verso l'esterno, mentre nella stanza da letto la veneziana regolabile inserita all'interno dell'anta accoppiata consente l'oscuramento completo dell'ambiente. Grazie alla porta alzante scorrevole in cucina poi, ci si trova sempre a un passo dal giardino. Tutti i serramenti sono dotati di vetro a controllo solare Mediterran che garantisce una perfetta protezione dall'afa estiva in questa zona dal clima molto caldo.

Edificio	Unifamiliare
Anno costruzione	2021
Intervento	Nuova costruzione/ ristrutturazione
Progettazione	Hector Martin
Paese	Spagna
Zona	Picaña
Località	Valencia
Fotografo	Fem Vidre



Finestres Empordà
CTRA. DE TORROELLA, 12
17133 SERRA DE DARÓ. GIRONA
Spagna
972758121
info@finestremporda.cat
www.finestremporda.cat





Casa unifamiliare a Valencia

Soluzioni su misura per ogni ambiente.

www.finstral.com/it/realizzazioni/casa-unifamiliare-a-valencia/311-11894.html



Casa unifamiliare a Valencia

Soluzioni su misura per ogni ambiente.

www.finstral.com/it/realizzazioni/casa-unifamiliare-a-valencia/311-11894.html





Casa unifamiliare a Valencia

Soluzioni su misura per ogni ambiente.

www.finstral.com/it/realizzazioni/casa-unifamiliare-a-valencia/311-11894.html



Casa unifamiliare a Valencia

Soluzioni su misura per ogni ambiente.

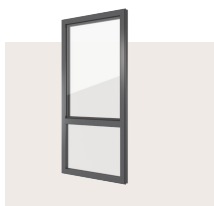
www.finstral.com/it/realizzazioni/casa-unifamiliare-a-valencia/311-11894.html

Prodotti utilizzati

U_w - Coefficiente di trasmittanza termica della finestra

R_w - Proprietà di isolamento acustico della finestra

npd - no performance determined (prestazione non determinata)



FIN-Project Nova-line 78/88

alluminio-alluminio

U_w per finestre ad un'anta con vetro doppio/triplo: 1,2 / 0,82 W/m²K

U_w per finestre a due ante con montante mobile e vetro doppio/triplo: 1,2 / 0,94 W/m²K

R_w standard: 38 (-2;-6) dB

R_w massimo: 45 (-1;-4) dB



FIN-Project Nova-line Cristal Twin 78/88

alluminio-alluminio

U_w per finestre ad un'anta con vetro doppio/triplo: - / 0,98 W/m²K

U_w per finestre a due ante con montante mobile e vetro doppio/triplo: - / 1,1 W/m²K

R_w standard: 40 (-3;-10) dB

R_w massimo: npd



FIN-Vista parete vetrata 169/193

alluminio-alluminio

Sistema modulare di montanti e traverse per pareti vetrate - combinabile con tutte le finestre, le porte scorrevoli e a libro.

U_w per finestre ad un'anta con vetro doppio/triplo: 1,3 / 0,81 W/m²K

R_w standard: 34 (-2;-6) dB

R_w massimo: 44 (-2;-6) dB



FIN-Slide Nova-line Plus 170

alluminio-alluminio

U_w per finestre ad un'anta con vetro doppio/triplo: 1,4 / 0,85 W/m²K

U_w per finestre a due ante con montante mobile e vetro doppio/triplo: 1,3 / 0,96 W/m²K

R_w massimo: 39 (-1;-3) dB

Schede tecniche di prodotto e ulteriori informazioni su
www.finstral.com/gamma

Casa unifamiliare a Valencia

Soluzioni su misura per ogni ambiente.

www.finstral.com/it/realizzazioni/casa-unifamiliare-a-valencia/311-11894.html