



FIN-Project Nova-line 78/88  
*Aluminium-aluminium*

## Maison individuelle à Valence

Pièces optimisées et fenêtres uniques.

Pour cette maison individuelle neuve de deux étages située en Espagne, c'est une intuition de Luis Oberrauch (Directeur Finstal) qui a donné le ton : « Ce n'est pas la maison qui doit définir les fenêtres mais plutôt la fenêtre qui doit être assortie à chaque pièce. » Outre un choix étendu, le client tenait à une esthétique élégante qui prenne en compte l'efficacité énergétique.

Finstal offrait comme toujours les meilleures solutions de personnalisation : FIN-Project -aluminium intérieur et extérieur- combiné à la gamme Nova-line, à l'esthétique tout en verre côté façade. Dans la salle à manger, la paroi vitrée FIN-Vista garantit un maximum de luminosité et de perspective, tandis que les ouvrants couplés à stores intégrés assurent une occultation complète de la chambre à coucher. La porte levante coulissante de la cuisine facilite l'accès au jardin. Tous les vitrages sont dotés d'une protection solaire Mediterran afin de s'adapter aux spécificités du lieu.

**Type de bâtiment** Maison individuelle  
**Année de construction** 2021  
**Type d'intervention** Neuf/réhabilitation  
**Conception** Hector Martin

**Pays** Espagne  
**Région** Picaña  
**Localité** Valence  
**Photographe** Fem Vidre



**Fem Vidre**  
C. SAN VICENTE, 348  
46017 VALENCIA  
Espagne  
**963570718**  
[femvidre@femvidre.com](mailto:femvidre@femvidre.com)  
[www.femvidre.com](http://www.femvidre.com)

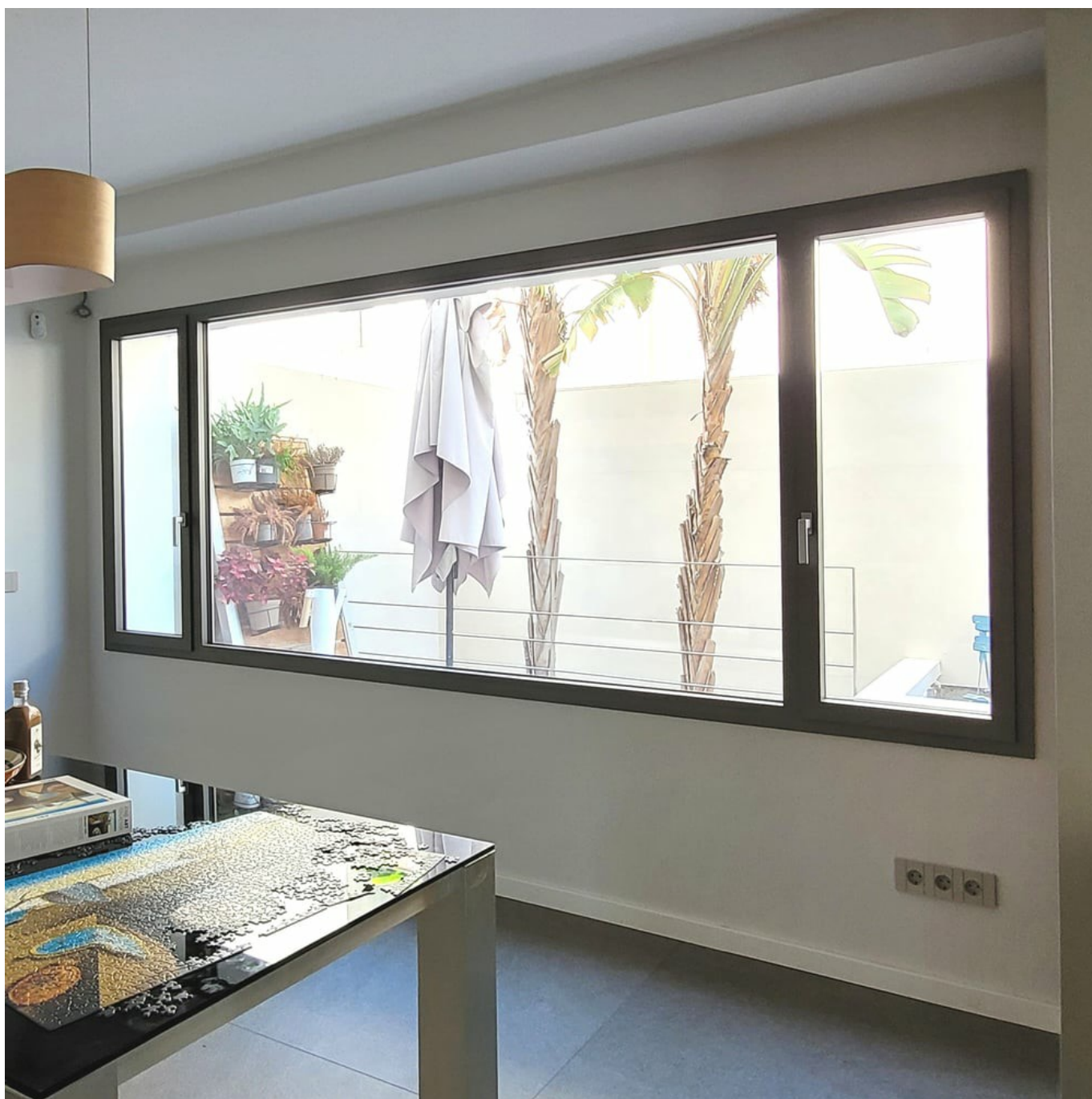












**Maison individuelle à Valence**

Pièces optimisées et fenêtres uniques.

[www.finstral.com/fr/références/maison-individuelle-à-valence/311-11894.html](http://www.finstral.com/fr/références/maison-individuelle-à-valence/311-11894.html)



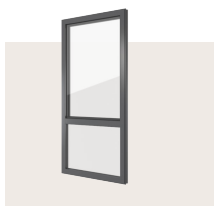


# Produits utilisés

$U_w$  - Coefficient d'isolation thermique d'une fenêtre

$R_w$  - Propriétés d'isolation acoustique d'une fenêtre

**npd** - npd = no performance determined (aucune performance déterminée)



## FIN-Project Nova-line 78/88

*Aluminium-aluminium*

$U_w$  1 vantail double/triple vitrage: 1,2 / 0,82 W/m<sup>2</sup>K

$U_w$  2 vantaux double/triple vitrage: 1,2 / 0,94 W/m<sup>2</sup>K

$R_w$  standard: 38 (-2;-6) dB

$R_w$  valeur maximale: 45 (-1;-4) dB



## FIN-Project Nova-line Cristal Twin 78/88

*Aluminium-aluminium*

$U_w$  1 vantail double/triple vitrage: - / 0,98 W/m<sup>2</sup>K

$U_w$  2 vantaux double/triple vitrage: - / 1,1 W/m<sup>2</sup>K

$R_w$  standard: 40 (-3;-10) dB

$R_w$  valeur maximale: npd



## FIN-Vista façade vitrée 169/193

*Aluminium-aluminium*

Système modulaire de montants et de traverses pour façades vitrées. Combinable avec toutes les fenêtres, portes coulissantes et portes accordéon.

$U_w$  1 vantail double/triple vitrage: 1,3 / 0,81 W/m<sup>2</sup>K

$R_w$  standard: 34 (-2;-6) dB

$R_w$  valeur maximale: 44 (-2;-6) dB



## FIN-Slide Nova-line Plus 170

*Aluminium-aluminium*

$U_w$  1 vantail double/triple vitrage: 1,4 / 0,85 W/m<sup>2</sup>K

$U_w$  2 vantaux double/triple vitrage: 1,3 / 0,96 W/m<sup>2</sup>K

$R_w$  valeur maximale: 39 (-1;-3) dB

Fiches techniques des produits et plus d'informations sur

**Maison individuelle à Valence**

Pièces optimisées et fenêtres uniques.

[www.finstal.com/fr/références/maison-individuelle-à-valence/311-11894.html](http://www.finstal.com/fr/références/maison-individuelle-à-valence/311-11894.html)



