



FIN-Project Nova-line 78/88
Aluminium-Aluminium

Eengezinswoning in Valencia

Elke ruimte geoptimaliseerd en elk raam uniek.

In deze eengezinswoning in Spanje, een nieuwbouw met twee verdiepingen, heeft men het advies van Luis Oberrauch (Finstral-bedrijfsleiding) ter harte genomen: "Maak geen ramen voor uw huis, maar stel ramen samen voor iedere ruimte van uw huis." De wens van de bouwheer: een elegante esthetiek, energie-efficiëntie en een ruime keuze aan mogelijke varianten.

Zoals altijd bood Finstral de beste oplossingen op maat: FIN-Project – aluminium aan de binnen- en buitenzijde – gecombineerd met profielvorm Nova-line, waarbij het vleugelkader aan de buitenzijde volledig achter glas verdwijnt. In de eetkamer zorgt de FIN-Vista raamwand voor maximaal veel licht en zicht, terwijl volledige verduistering van de slaapkamers mogelijk is door combivleugels met geïntegreerde lichtwering. Dankzij de hefschuifdeur in de keuken is men altijd maar een stap verwijderd van de tuin. En omdat de locatie dit vereist, is alle beglazing voorzien van mediterrane zonwering.

Gebouwtype	Eengezinswoning
Bouwjaar	2021
Maatregel	Nieuw-/ Verbouwing
Planning	Hector Martin

Land	Spanje
Regio	Picaña
Plaats	Valencia
Fotograaf	Fem Vidre



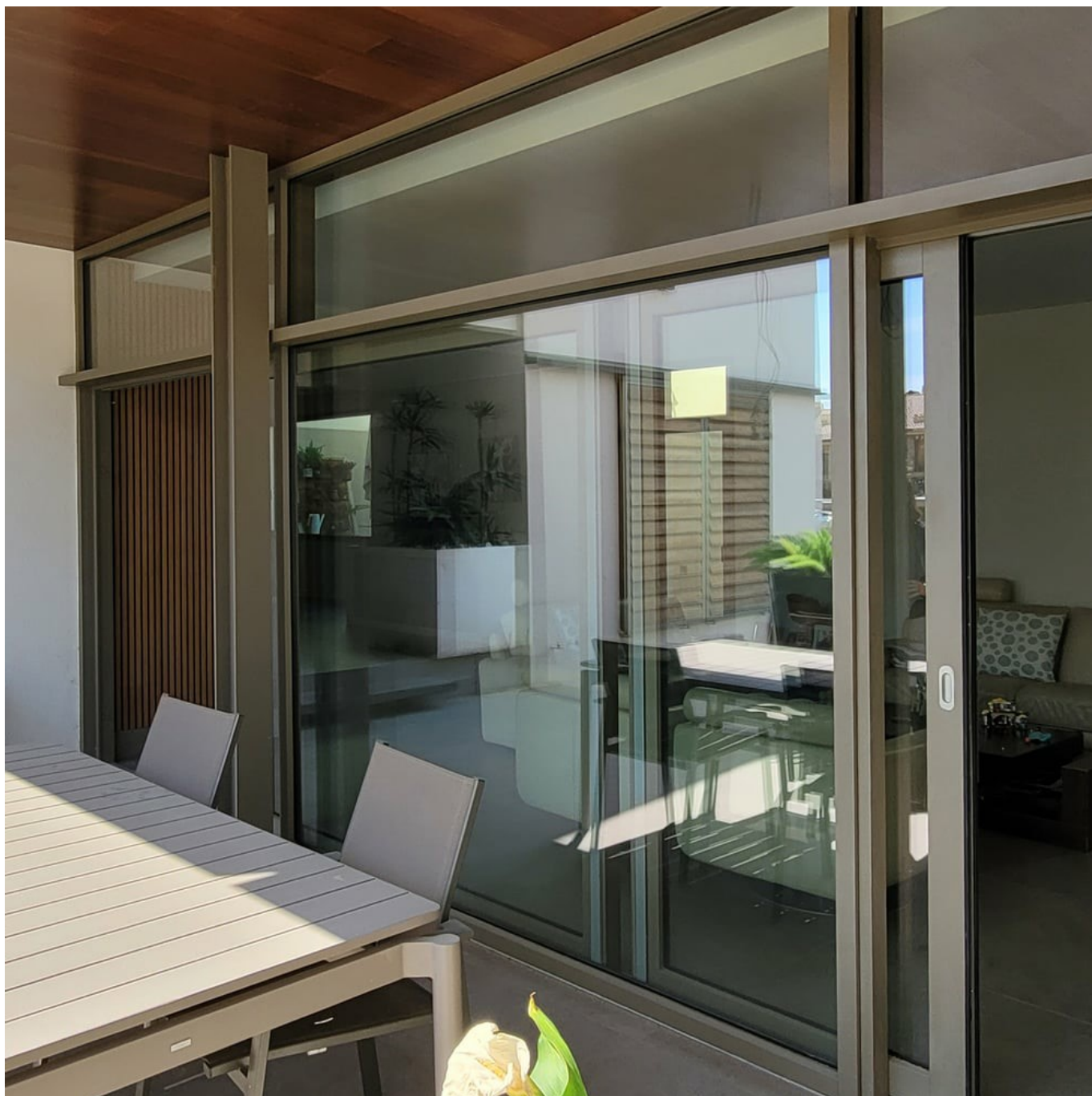
Finestres Empordà
CTRA. DE TORROELLA, 12
17133 SERRA DE DARÓ. GIRONA
Spanje
972758121
info@finestresemporda.cat
www.finestresemporda.cat

Eengezinswoning in Valencia

Elke ruimte geoptimaliseerd en elk raam uniek.

www.finstral.com/fl/referenties/eengezinswoning-in-valencia/311-11894.html





Eengezinswoning in Valencia

Elke ruimte geoptimaliseerd en elk raam uniek.

www.finstral.com/fl/referenties/eengezinswoning-in-valencia/311-11894.html



Eengezinswoning in Valencia

Elke ruimte geoptimaliseerd en elk raam uniek.

www.finstral.com/fl/referenties/eengezinswoning-in-valencia/311-11894.html





Eengezinswoning in Valencia

Elke ruimte geoptimaliseerd en elk raam uniek.

www.finstral.com/fl/referenties/eengezinswoning-in-valencia/311-11894.html



Eengezinswoning in Valencia

Elke ruimte geoptimaliseerd en elk raam uniek.

www.finstral.com/fl/referenties/eengezinswoning-in-valencia/311-11894.html

Toegepaste producten

U_w - Warmteoverdrachtscoëfficiënt van het raamelement

R_w - Geluidsisolerende eigenschappen van een raam

npd - no performance determined (geen prestatie vastgesteld)



FIN-Project Nova-line 78/88

Aluminium-Aluminium

U_w 1-vleugelig 2-/3-voudig glas: 1,2 / 0,82 W/m²K

U_w 2-vleugelig 2-/3-voudig glas met stomp: 1,2 / 0,94 W/m²K

R_w Standaard: 38 (-2;-6) dB

R_w Beste waarde: 45 (-1;-4) dB



FIN-Project Nova-line Cristal Twin 78/88

Aluminium-Aluminium

U_w 1-vleugelig 2-/3-voudig glas: - / 0,98 W/m²K

U_w 2-vleugelig 2-/3-voudig glas met stomp: - / 1,1 W/m²K

R_w Standaard: 40 (-3;-10) dB

R_w Beste waarde: npd



FIN-Vista Raamwand 169/193

Aluminium-Aluminium

Modulaire stijlen- en kalvensysteem voor raamwanden. Combineerbaar met alle ramen, schuif- en vouwdeuren.

U_w 1-vleugelig 2-/3-voudig glas: 1,3 / 0,81 W/m²K

R_w Standaard: 34 (-2;-6) dB

R_w Beste waarde: 44 (-2;-6) dB



FIN-Slide Nova-line Plus 170

Aluminium-Aluminium

U_w 1-vleugelig 2-/3-voudig glas: 1,4 / 0,85 W/m²K

U_w 2-vleugelig 2-/3-voudig glas met stomp: 1,3 / 0,96 W/m²K

R_w Beste waarde: 39 (-1;-3) dB

Productbladen en verdere informatie op

Eengezinswoning in Valencia

Elke ruimte geoptimaliseerd en elk raam uniek.

www.finstal.com/fl/referenties/eengezinswoning-in-valencia/311-11894.html

