



FIN-Window Nova-line Twin N 90+8  
*Aluminium-Kunststoff*

## Hauptfeuerwache in Regensburg

Signifikantes Gebäude mit viel Fenster-Präsenz.

Der Anblick dieser Wache rüttelt wach. An der Realisierung dieses faszinierend strukturierten Neubaus hat Finstral maßgeblich mitgewirkt. Die Fassade des langgestreckten, markanten Gebäudekomplexes ist gekennzeichnet durch einen lebendigen Struktur- und Farbwechsel. Die signifikanten Metall- und Keramikfassaden sind mit Hunderten von Fenstern der Variante FIN-Window bestückt. Außen Aluminium, innen Kunststoff. Aus gutem Grund: Kunststoff ist pflegeleicht, langlebig und maximal isolierend. Das Ergebnis sind wartungsfreie und bedienungsfreundliche Fenster. Die Rahmenform Nova-line mit außen rahmenlosen Fensterflügeln macht die Optik perfekt. Dank Verbundflügel Twin mit integrierter Beschattung verfügen alle Räume über einen flexibel bedienbaren Sonnenschutz. Weil Finstral alles selbst macht, ist es gelungen, die immense Zahl an Fenstern im vereinbarten Zeitrahmen zu produzieren, zu liefern und zu montieren. Dank Pünktlichkeit war die Abnahme perfekt.

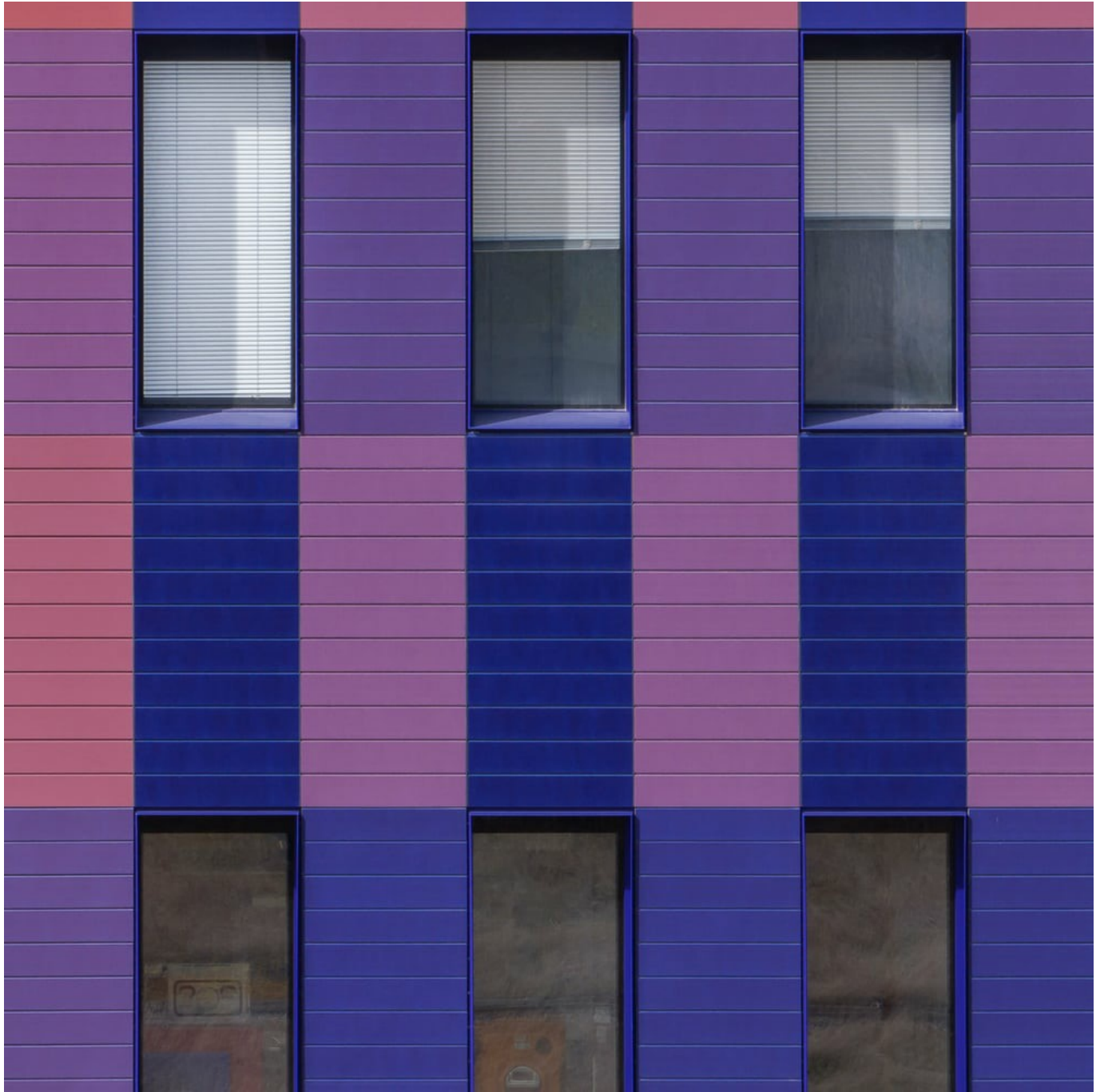
**Gebäudeart** öffentlicher Bau  
**Baujahr** 2017-2023  
**Maßnahme** Neu-/Umbau  
**Planung** Diezinger Architekten GmbH

**Land** Deutschland  
**Region** Bayern  
**Ort** Regensburg  
**Fotograf** Oliver Heini



**Wechsler Seitz Frank**  
Niedermauer Str. 3-5  
91187 Röttenbach  
Deutschland  
+499172684360  
info@wsfonline.de  
www.wsfonline.de









**Hauptfeuerwache in Regensburg**

Signifikantes Gebäude mit viel Fenster-Präsenz.

[www.finstral.com/de/referenzen/hauptfeuerwache-in-regensburg/311-11895.html](http://www.finstral.com/de/referenzen/hauptfeuerwache-in-regensburg/311-11895.html)





### Hauptfeuerwache in Regensburg

Signifikantes Gebäude mit viel Fenster-Präsenz.

[www.finstral.com/de/referenzen/hauptfeuerwache-in-regensburg/311-11895.html](http://www.finstral.com/de/referenzen/hauptfeuerwache-in-regensburg/311-11895.html)











# Verwendete Produkte

$U_w$  - Wärmedurchgangskoeffizient des Fensterelementes

$R_w$  - Schalldämmeigenschaften eines Fensters

**npd** - no performance determined (keine Leistung festgestellt)



## FIN-Window Nova-line Twin N 90+8

*Aluminium-Kunststoff*

$U_w$  1-flügelig 2-/3-fach-Glas:

0,94 / 0,86 W/m<sup>2</sup>K

$U_w$  2-flügelig 2-/3-fach-Glas mit Stulp:

1,0 / 0,92 W/m<sup>2</sup>K

$R_w$  Standard:

40 (-2;-7) dB

$R_w$  Bestwert:

44 (-2;-7) dB



## FIN-Window Classic-line N 90+8

*Aluminium-Kunststoff*

$U_w$  1-flügelig 2-/3-fach-Glas:

1,1 / 0,72 W/m<sup>2</sup>K

$U_w$  2-flügelig 2-/3-fach-Glas mit Stulp:

1,2 / 0,85 W/m<sup>2</sup>K

$R_w$  Standard:

32 (-2;-6) dB

$R_w$  Bestwert:

45 (-1;-3) dB

Produktdatenblätter und weitere Informationen unter  
[www.finstral.com/sortiment](http://www.finstral.com/sortiment)