



FIN-Window Nova-line Twin N 90+8
Alumínio-PVC

Quartel de bombeiros de Ratisbona

Um edifício imponente com muitas janelas.

A vista deste quartel dos bombeiros desperta os sentidos. A Finstral desempenhou um papel fundamental na concretização deste novo edifício com um encanto único. A fachada deste alongado e impressionante complexo de edifícios caracteriza-se por uma mudança gradual de estrutura e cor. As imponentes fachadas metálicas e cerâmicas estão equipadas com centenas de janelas FIN-Window. Alumínio por fora, PVC por dentro. E por uma boa razão: o PVC é fácil de limpar, durável e oferece o máximo isolamento. O resultado são janelas fáceis de utilizar e que requerem manutenção mínima. A folha Nova-line sem perfil pelo exterior dá um toque perfeito à estética do edifício. Graças à folha composta Twin com estore integrado, todas as divisões têm uma proteção solar flexível. Precisamente porque fizemos tudo sozinhos, foi possível fabricar, entregar e instalar um número muito elevado de janelas no prazo acordado. Graças à pontualidade, a receção foi realizada de forma perfeita.

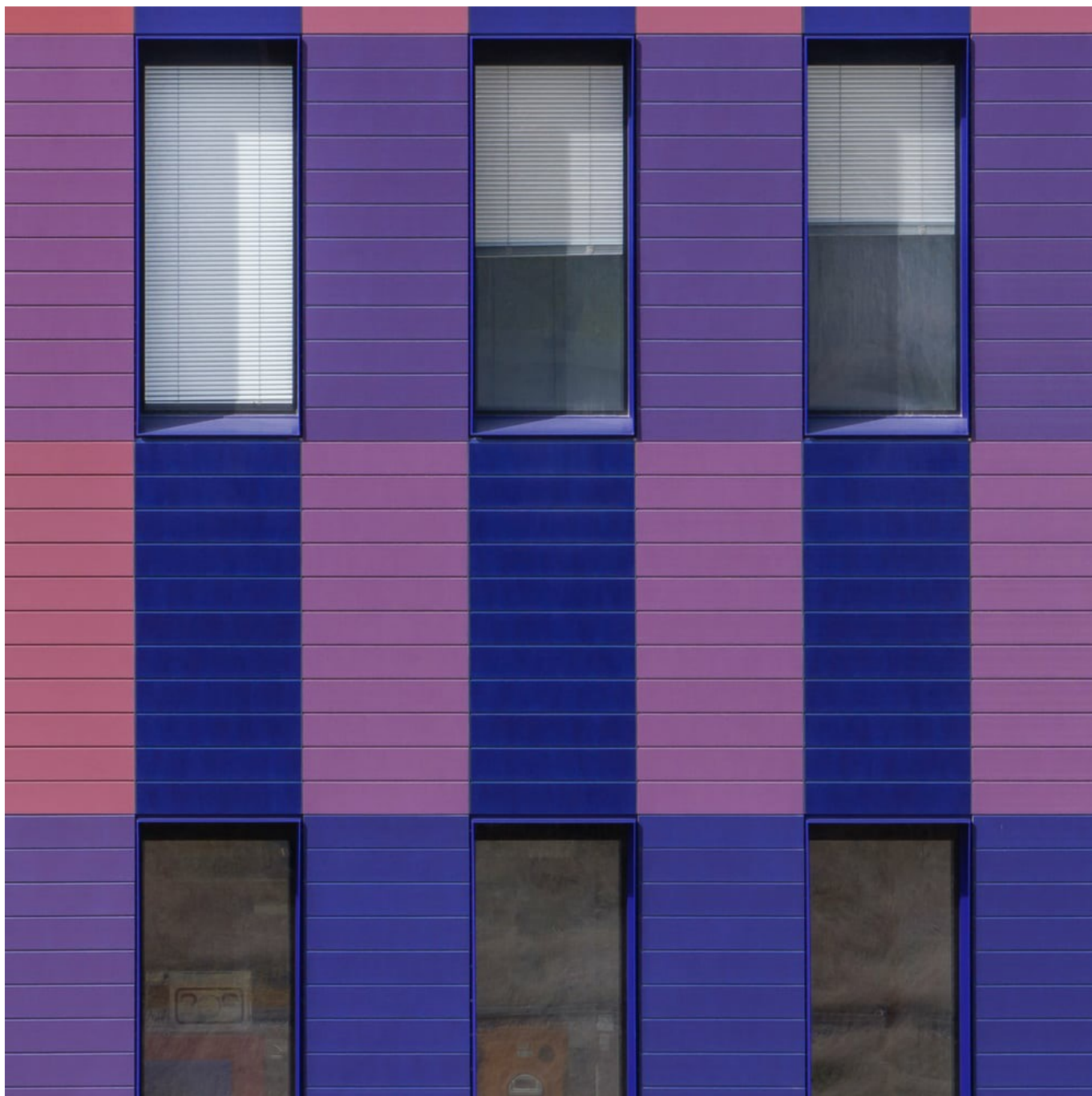
Tipo de edifício	Edifício público
Ano de construção	2017-2023
Tipo de intervenção	Obra nova
Projeto	Diezinger Architekten GmbH
País	Alemanha
Zona	Baviera
Localidade	Ratisbona
Fotógrafo	Oliver Heini

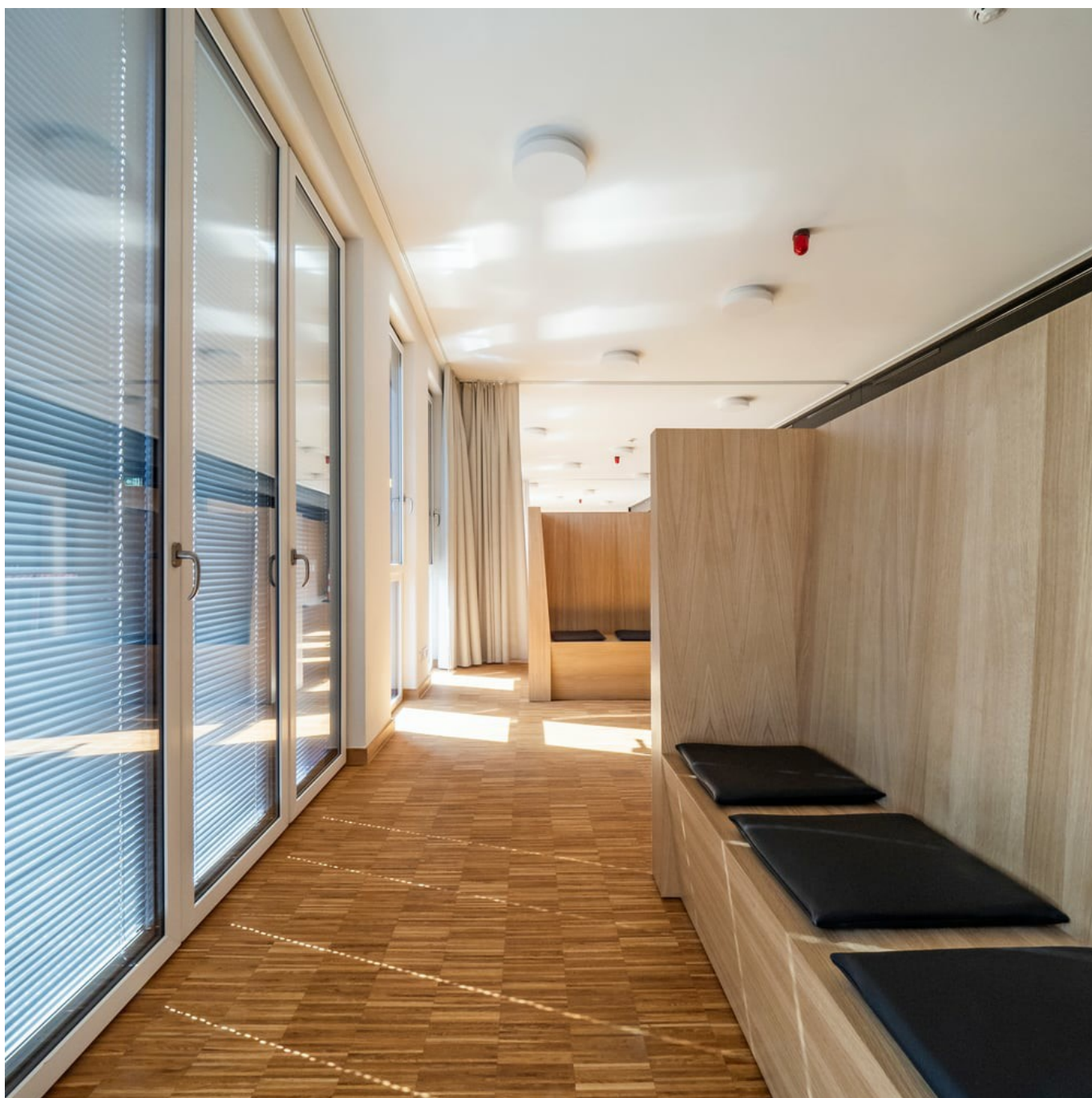


Quartel de bombeiros de Ratisbona

Um edifício imponente com muitas janelas.

www.finstral.com/pt/referências/quartel-de-bombeiros-de-ratisbona/311-11895.html





Quartel de bombeiros de Ratisbona

Um edifício imponente com muitas janelas.

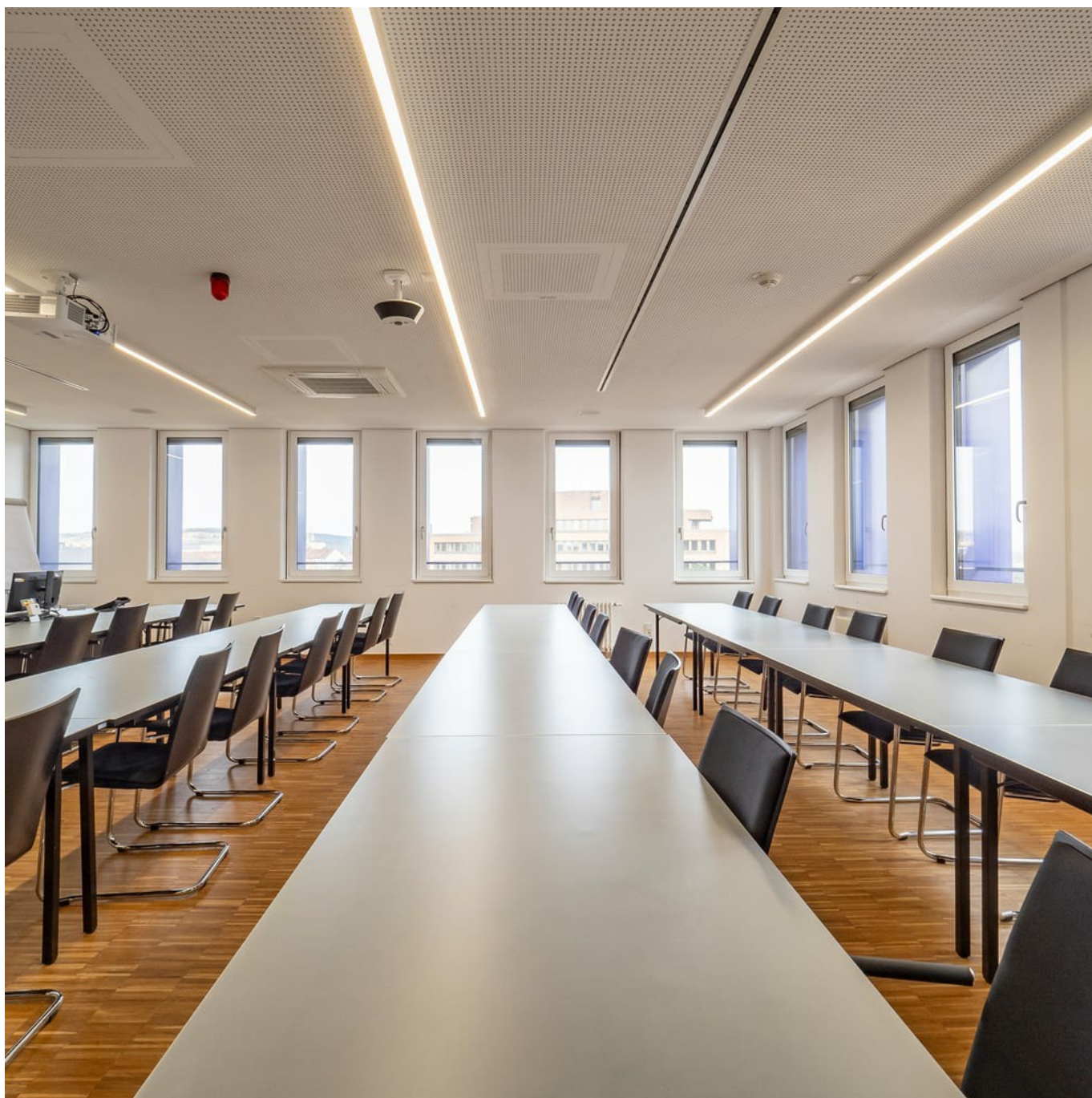
www.finstral.com/pt/referências/quartel-de-bombeiros-de-ratisbona/311-11895.html



Quartel de bombeiros de Ratisbona

Um edifício imponente com muitas janelas.

www.finstral.com/pt/referências/quartel-de-bombeiros-de-ratisbona/311-11895.html



Quartel de bombeiros de Ratisbona

Um edifício imponente com muitas janelas.

www.finstral.com/pt/referências/quartel-de-bombeiros-de-ratisbona/311-11895.html



Quartel de bombeiros de Ratisbona

Um edifício imponente com muitas janelas.

www.finstral.com/pt/referências/quartel-de-bombeiros-de-ratisbona/311-11895.html





Quartel de bombeiros de Ratisbona

Um edifício imponente com muitas janelas.

www.finstral.com/pt/referências/quartel-de-bombeiros-de-ratisbona/311-11895.html



Quartel de bombeiros de Ratisbona

Um edifício imponente com muitas janelas.

www.finstral.com/pt/referências/quartel-de-bombeiros-de-ratisbona/311-11895.html



Quartel de bombeiros de Ratisbona

Um edifício imponente com muitas janelas.

www.finstral.com/pt/referências/quartel-de-bombeiros-de-ratisbona/311-11895.html

Produtos utilizados

U_w - Coeficiente de transmissão térmica do elemento de janela

R_w - Características de isolamento acústico de uma janela

npd - no performance determined (desempenho não determinado)



FIN-Window Nova-line Twin N 90+8

Alumínio-PVC

U_w 1 folha em vidro duplo/triplo: 0,94 / 0,86 W/m²K

U_w 2 folhas em vidro duplo/triplo com batente móvel: 1,0 / 0,92 W/m²K

R_w standard: 40 (-2;-7) dB

R_w valor máximo: 44 (-2;-7) dB



FIN-Window Classic-line N 90+8

Alumínio-PVC

U_w 1 folha em vidro duplo/triplo: 1,1 / 0,72 W/m²K

U_w 2 folhas em vidro duplo/triplo com batente móvel: 1,2 / 0,85 W/m²K

R_w standard: 32 (-2;-6) dB

R_w valor máximo: 45 (-1;-3) dB

Fichas técnicas do produto e mais informações em

www.finstral.com/variedade