



FIN-Window Nova-line Twin N 90+8
alluminio-PVC

Caserma dei vigili del fuoco a Ratisbona

Edificio di carattere con tante, tantissime finestre.

Una struttura di grande impatto architettonico: Finstral ha svolto un ruolo fondamentale nella realizzazione della nuova caserma dei vigili del fuoco della città bavarese. La facciata di questo imponente complesso rettangolare è caratterizzata da un graduale cambiamento cromatico e strutturale. Centinaia di finestre FIN-Window disegnano la facciata in ceramica e metallo con rigorose linee geometriche. Alluminio resistente alle intemperie all'esterno e PVC di facile pulizia e perfettamente isolante all'interno. Il risultato: una finestra dall'ottimo comfort d'uso che richiede pochissima manutenzione. L'anta Nova-line con soluzione a tutto vetro sul lato esterno dà un tocco perfetto all'estetica dell'edificio. Grazie all'anta accoppiata Twin con veneziana integrata, tutti gli ambienti possono essere protetti dall'eccesso di sole e calore a seconda delle esigenze.

Avendo il pieno controllo della filiera, Finstral ha prodotto, consegnato e installato l'enorme quantità di serramenti senza intoppi e esattamente secondo i tempi concordati.

Edificio	Pubblico
Anno costruzione	2017-2023
Intervento	Nuova costruzione/ ristrutturazione
Progettazione	Diezinger Architekten GmbH
Paese	Germania
Zona	Baviera
Località	Ratisbona
Fotografo	Oliver Heini

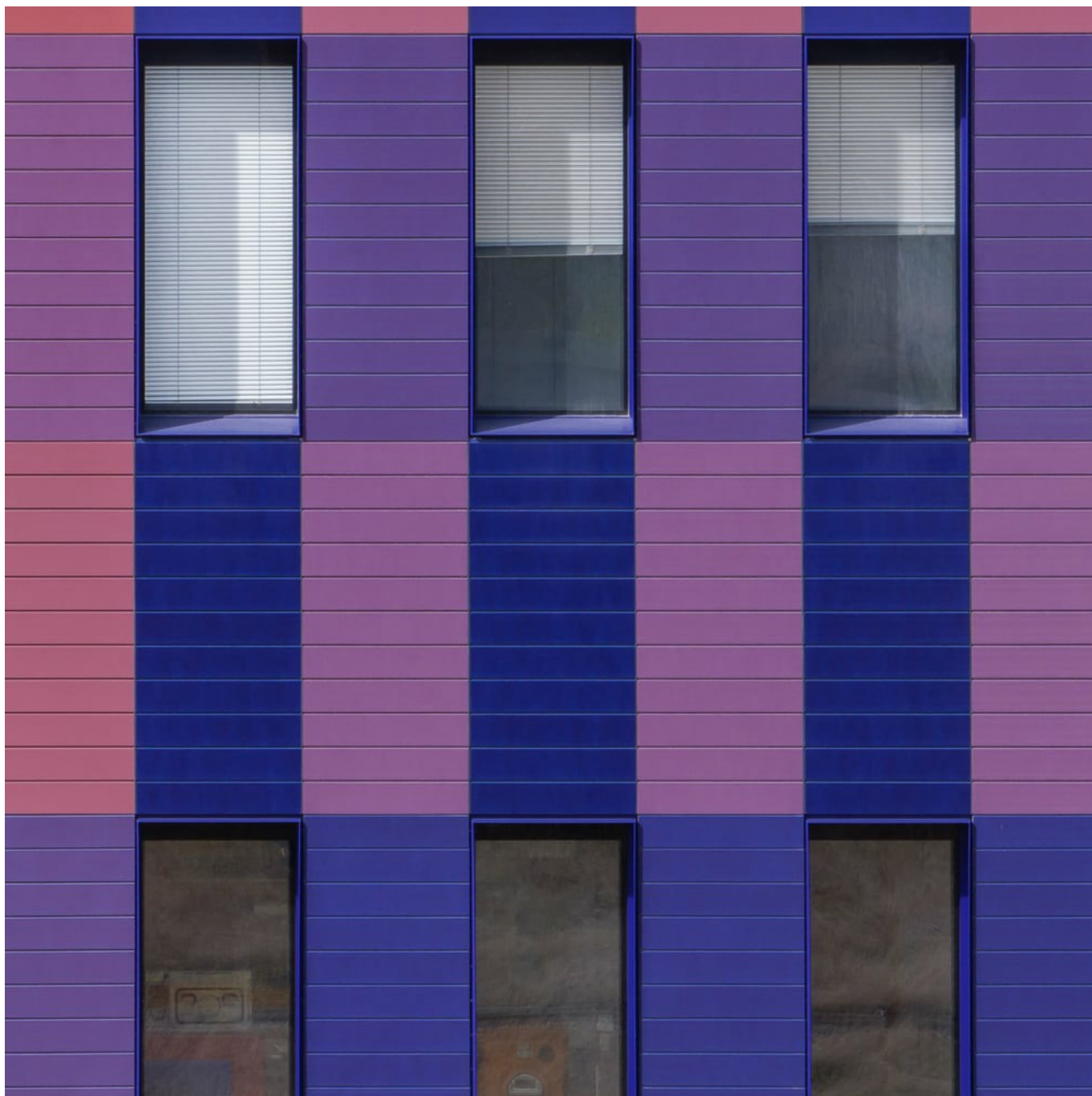
Caserma dei vigili del fuoco a Ratisbona
Edificio di carattere con tante, tantissime finestre.

www.finstral.com/it/realizzazioni/caserma-dei-vigili-del-fuoco-a-ratisbona/311-11895.html



Caserma dei vigili del fuoco a Ratisbona
Edificio di carattere con tante, tantissime finestre.

www.finstral.com/it/realizzazioni/caserma-dei-vigili-del-fuoco-a-ratisbona/311-11895.html



Caserma dei vigili del fuoco a Ratisbona

Edificio di carattere con tante, tantissime finestre.

www.finstral.com/it/realizzazioni/caserma-dei-vigili-del-fuoco-a-ratisbona/311-11895.html



Caserma dei vigili del fuoco a Ratisbona
Edificio di carattere con tante, tantissime finestre.

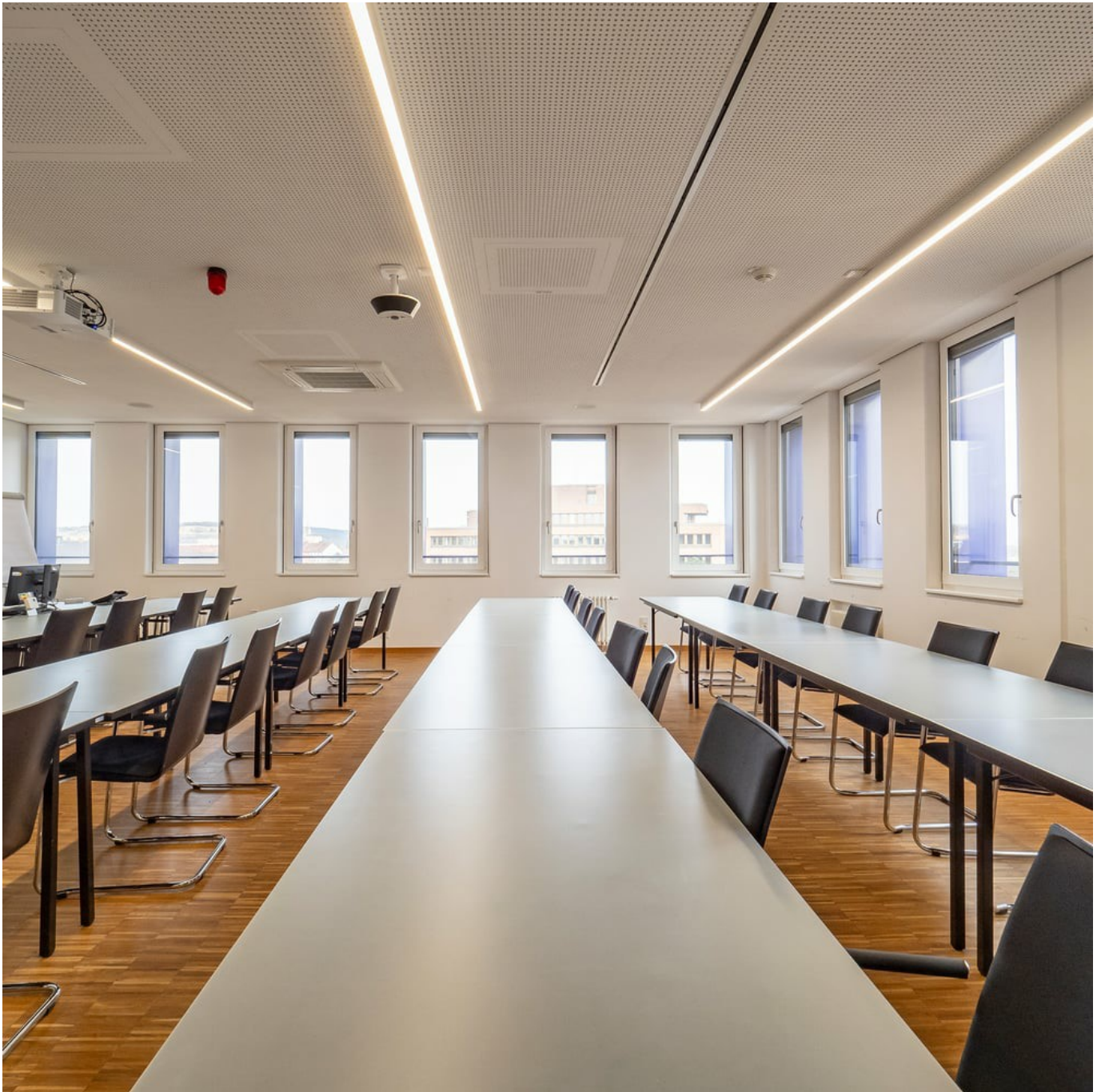
www.finstral.com/it/realizzazioni/caserma-dei-vigili-del-fuoco-a-ratisbona/311-11895.html



Caserma dei vigili del fuoco a Ratisbona

Edificio di carattere con tante, tantissime finestre.

www.finstral.com/it/realizzazioni/caserma-dei-vigili-del-fuoco-a-ratisbona/311-11895.html



Caserma dei vigili del fuoco a Ratisbona
Edificio di carattere con tante, tantissime finestre.

www.finstral.com/it/realizzazioni/caserma-dei-vigili-del-fuoco-a-ratisbona/311-11895.html



Caserma dei vigili del fuoco a Ratisbona

Edificio di carattere con tante, tantissime finestre.

www.finstral.com/it/realizzazioni/caserma-dei-vigili-del-fuoco-a-ratisbona/311-11895.html



Caserma dei vigili del fuoco a Ratisbona

Edificio di carattere con tante, tantissime finestre.

www.finstral.com/it/realizzazioni/caserma-dei-vigili-del-fuoco-a-ratisbona/311-11895.html



Caserma dei vigili del fuoco a Ratisbona

Edificio di carattere con tante, tantissime finestre.

www.finstral.com/it/realizzazioni/caserma-dei-vigili-del-fuoco-a-ratisbona/311-11895.html



Caserma dei vigili del fuoco a Ratisbona

Edificio di carattere con tante, tantissime finestre.

www.finstral.com/it/realizzazioni/caserma-dei-vigili-del-fuoco-a-ratisbona/311-11895.html



Caserma dei vigili del fuoco a Ratisbona

Edificio di carattere con tante, tantissime finestre.

www.finstral.com/it/realizzazioni/caserma-dei-vigili-del-fuoco-a-ratisbona/311-11895.html

Prodotti utilizzati

U_w - Coefficiente di trasmittanza termica della finestra

R_w - Proprietà di isolamento acustico della finestra

npd - no performance determined (prestazione non determinata)



FIN-Window Nova-line Twin N 90+8

alluminio-PVC

U_w per finestre ad un'anta con vetro doppio/triplo: 0,94 / 0,86 W/m²K

U_w per finestre a due ante con montante mobile e vetro doppio/triplo: 1,0 / 0,92 W/m²K

R_w standard: 40 (-2;-7) dB

R_w massimo: 44 (-2;-7) dB



FIN-Window Classic-line N 90+8

alluminio-PVC

U_w per finestre ad un'anta con vetro doppio/triplo: 1,1 / 0,72 W/m²K

U_w per finestre a due ante con montante mobile e vetro doppio/triplo: 1,2 / 0,85 W/m²K

R_w standard: 32 (-2;-6) dB

R_w massimo: 45 (-1;-3) dB

Schede tecniche di prodotto e ulteriori informazioni su

www.finstral.com/gamma