



FIN-Window Nova-line Twin N 90+8
Aluminio-PVC

Parque de bomberos de Ratisbona

Un edificio imponente con muchas ventanas.

La vista de este parque de bomberos despierta los sentidos. Finstral desempeñó un papel clave en la realización de este nuevo edificio con un encanto único. La fachada de este alargado e impresionante complejo de edificios se caracteriza por un cambio gradual de estructura y color. Las imponentes fachadas de metal y cerámica están equipadas con cientos de ventanas FIN-Window. Aluminio en el exterior, PVC en el interior. Y por una buena razón: el PVC es fácil de limpiar, resistente y proporciona el máximo aislamiento. El resultado son unas ventanas fáciles de usar y con un mantenimiento mínimo. La hoja Nova-line sin marco en el exterior da un toque perfecto a la estética del edificio. Gracias a la hoja compuesta Twin con veneciana integrada, todas las habitaciones disponen de protección solar flexible.

Precisamente porque nos encargamos de hacerlo todo nosotros mismos, fue posible fabricar, entregar e instalar un número muy alto de ventanas en el plazo acordado. Gracias a la puntualidad, la recepción se realizó perfectamente.

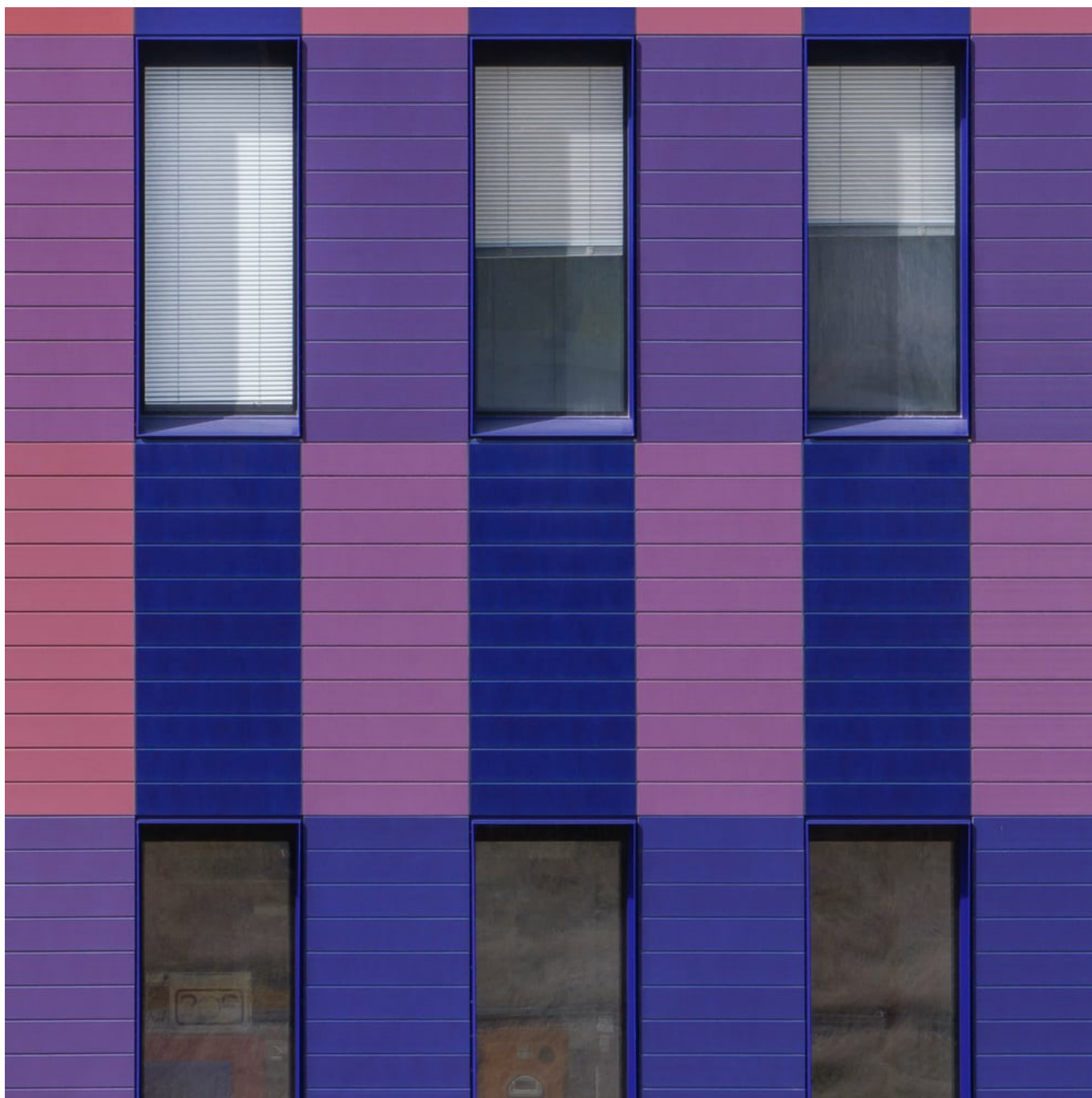
Tipología de edificio Edificio público
Año de construcción 2017-2023
Tipo de intervención Obra nueva
Proyecto Diezinger Architekten GmbH

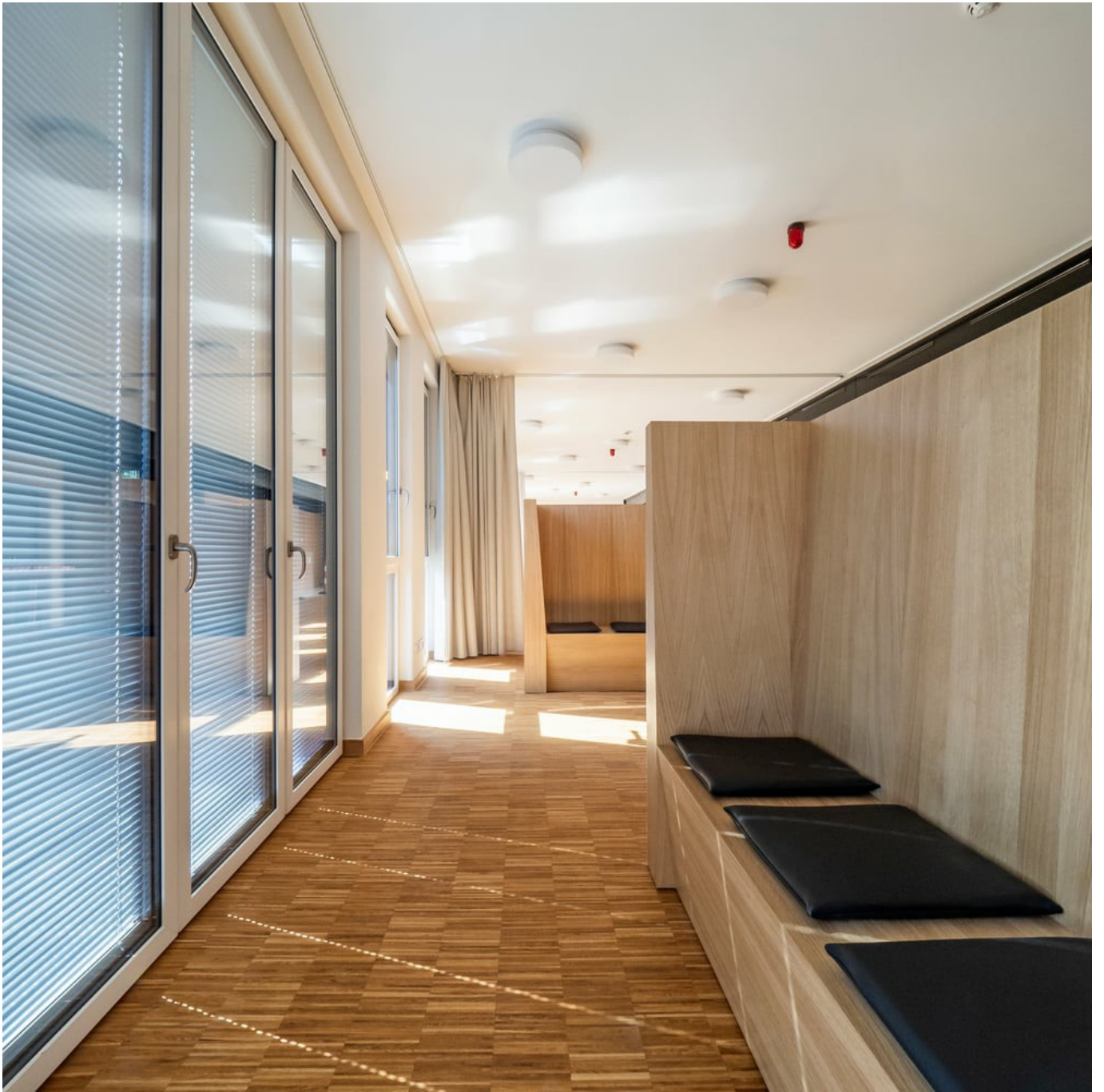
País Alemania
Zona Baviera
Localidad Regensburg
Fotógrafo Oliver Heini



Wechsler Seitz Frank
Niedermauer Str. 3-5
91187 Röttenbach
Alemania
+499172684360
info@wsfonline.de
www.wsfonline.de





















Parque de bomberos de Ratisbona

Un edificio imponente con muchas ventanas.

www.finstral.com/es/referencias/parque-de-bomberos-de-ratisbona/311-11895.html

Productos utilizados

U_w - Coeficiente de transmitancia térmica de la ventana

R_w - Propiedades de aislamiento acústico de la ventana

npd - no performance determined (ningún rendimiento establecido)



FIN-Window Nova-line Twin N 90+8

Aluminio-PVC

U_w 1 hoja, 2 o 3 vidrios: 0,94 / 0,86 W/m²K

U_w 2 hojas, 2 o 3 vidrios con montante móvil: 1,0 / 0,92 W/m²K

R_w estándar: 40 (-2;-7) dB

R_w máximo: 44 (-2;-7) dB



FIN-Window Classic-line N 90+8

Aluminio-PVC

U_w 1 hoja, 2 o 3 vidrios: 1,1 / 0,72 W/m²K

U_w 2 hojas, 2 o 3 vidrios con montante móvil: 1,2 / 0,85 W/m²K

R_w estándar: 32 (-2;-6) dB

R_w máximo: 45 (-1;-3) dB

Fichas técnicas de producto y más información en

www.finstral.com/gama