



FIN-Window Nova-line Twin N 90+8
Aluminium-Kunststof

Brandweerkazerne in Regensburg

Karakteristiek gebouw met een groot aantal kozijnen.

Een indrukwekkende aanblik. Finstral speelde een sleutelrol bij de realisatie van dit fascinerend gestructureerde nieuwe gebouw. De gevel van het langgerekte, opvallende gebouwencomplex wordt gekenmerkt door een levendige verandering van structuur en kleur. De prominente metalen en keramische gevels zijn voorzien van honderden kozijnen van het type FIN-Window. Buiten aluminium, binnen kunststof. Om een goede reden: kunststof is onderhoudsvriendelijk, duurzaam en biedt maximale isolatie. Het resultaat zijn onderhoudsvrije en gebruiksvriendelijke kozijnen. De kozijnvorm Nova-line met profielloze kozijnvleugels aan de buitenkant maakt de look perfect. Dankzij de verbondvleugel Twin met geïntegreerde zonwering hebben alle kamers flexibel bedienbare zonwering. Omdat Finstral alles zelf doet, was het mogelijk om het enorme aantal kozijnen binnen de afgesproken tijd te produceren, te leveren en te installeren. Dankzij de stiptheid verloop de oplevering perfect.

Soort gebouw	Openbare bouw
Bouwjaar	2017-2023
Maatregel	Nieuwbouw-/ Verbouwing
Planning	Diezinger Architekten GmbH
Land	Duitsland
Regio	Beieren
Plaats	Regensburg
Fotograaf	Oliver Heini



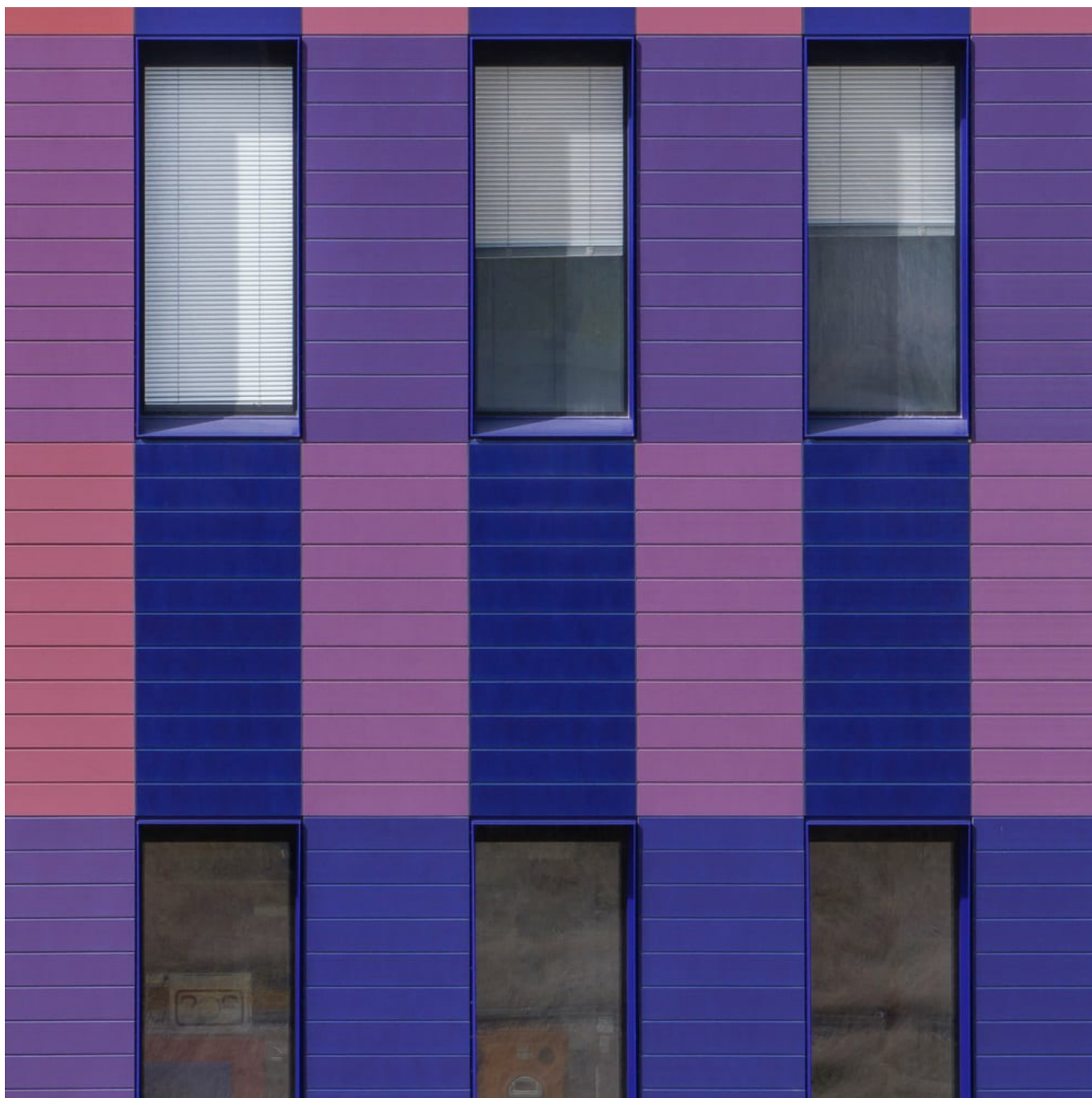
Wechsler Seitz Frank
Niedermauer Str. 3-5
91187 Röttenbach
Duitsland
[+499172684360](tel:+499172684360)
info@wsfonline.de
www.wsfonline.de



Brandweerkazerne in Regensburg

Karakteristiek gebouw met een groot aantal kozijnen.

www.finstral.com/nl/referenties/brandweerkazerne-in-regensburg/311-11895.html



Brandweerkazerne in Regensburg

Karakteristiek gebouw met een groot aantal kozijnen.

www.finstral.com/nl/referenties/brandweerkazerne-in-regensburg/311-11895.html







Brandweerkazerne in Regensburg

Karakteristiek gebouw met een groot aantal kozijnen.

www.finstral.com/nl/referenties/brandweerkazerne-in-regensburg/311-11895.html









Brandweerkazerne in Regensburg

Karakteristiek gebouw met een groot aantal kozijnen.

www.finstral.com/nl/referenties/brandweerkazerne-in-regensburg/311-11895.html



Brandweerkazerne in Regensburg

Karakteristiek gebouw met een groot aantal kozijnen.

www.finstral.com/nl/referenties/brandweerkazerne-in-regensburg/311-11895.html

Toegepaste producten

U_w - Warmteoverdrachtscoëfficiënt van het kozijnelement

R_w - Geluidsisolerende eigenschappen van een kozijn

npd - no performance determined (geen prestatie vastgesteld)



FIN-Window Nova-line Twin N 90+8

Aluminium-Kunststof

U_w 1-vleugelig 2-/3-voudig glas: 0,94 / 0,86 W/m²K

U_w 2-vleugelig 2-/3-fach Glas met Stolp: 1,0 / 0,92 W/m²K

R_w Standaard: 40 (-2;-7) dB

R_w Beste waarde: 44 (-2;-7) dB



FIN-Window Classic-line N 90+8

Aluminium-Kunststof

U_w 1-vleugelig 2-/3-voudig glas: 1,1 / 0,72 W/m²K

U_w 2-vleugelig 2-/3-fach Glas met Stolp: 1,2 / 0,85 W/m²K

R_w Standaard: 32 (-2;-6) dB

R_w Beste waarde: 45 (-1;-3) dB

Productbladen en verdere informatie op

www.finstral.com/assortiment

Brandweerkazerne in Regensburg

Karakteristiek gebouw met een groot aantal kozijnen.

www.finstral.com/nl/referenties/brandweerkazerne-in-regensburg/311-11895.html