



FIN-Window Nova-line Twin N 90+8
Aluminium-Kunststof

Brandweerkazerne in Regensburg

Karakteristiek gebouw met een groot aantal ramen.

Bij de realisatie van deze fascinerend imposante nieuwbouw speelde Finstral een sleutelrol. De gevel van het langgerekte, markante gebouwencomplex wordt gekenmerkt door een levendig spel van structuren en kleuren. De prominente gevels in metaal en keramiek zijn voorzien van honderden ramen van het type FIN-Window. Buiten aluminium, binnen kunststof. Om een goede reden: kunststof is onderhoudsvriendelijk, duurzaam en biedt maximale isolatie. Het resultaat zijn gebruiksvriendelijke ramen die weinig tot geen onderhoud vergen. Profielvorm Nova-line met aan de buitenzijde profielloze raamvleugels werkt de look perfect af. Dankzij de Twin-combivleugel met geïntegreerde zonwering beschikken alle ruimtes over flexibel bedienbare zonwering. Omdat Finstral alles zelf doet, was het mogelijk om het enorme aantal ramen binnen de afgesproken tijd te produceren, te leveren en te monteren. Dankzij de stiptheid verliep de oplevering perfect.

Gebouwtype Openbaar gebouw
Bouwjaar 2017-2023
Maatregel Nieuw-/ Verbouwing
Planning Diezinger Architekten GmbH

Land Duitsland
Regio Beieren
Plaats Regensburg
Fotograaf Oliver Heint



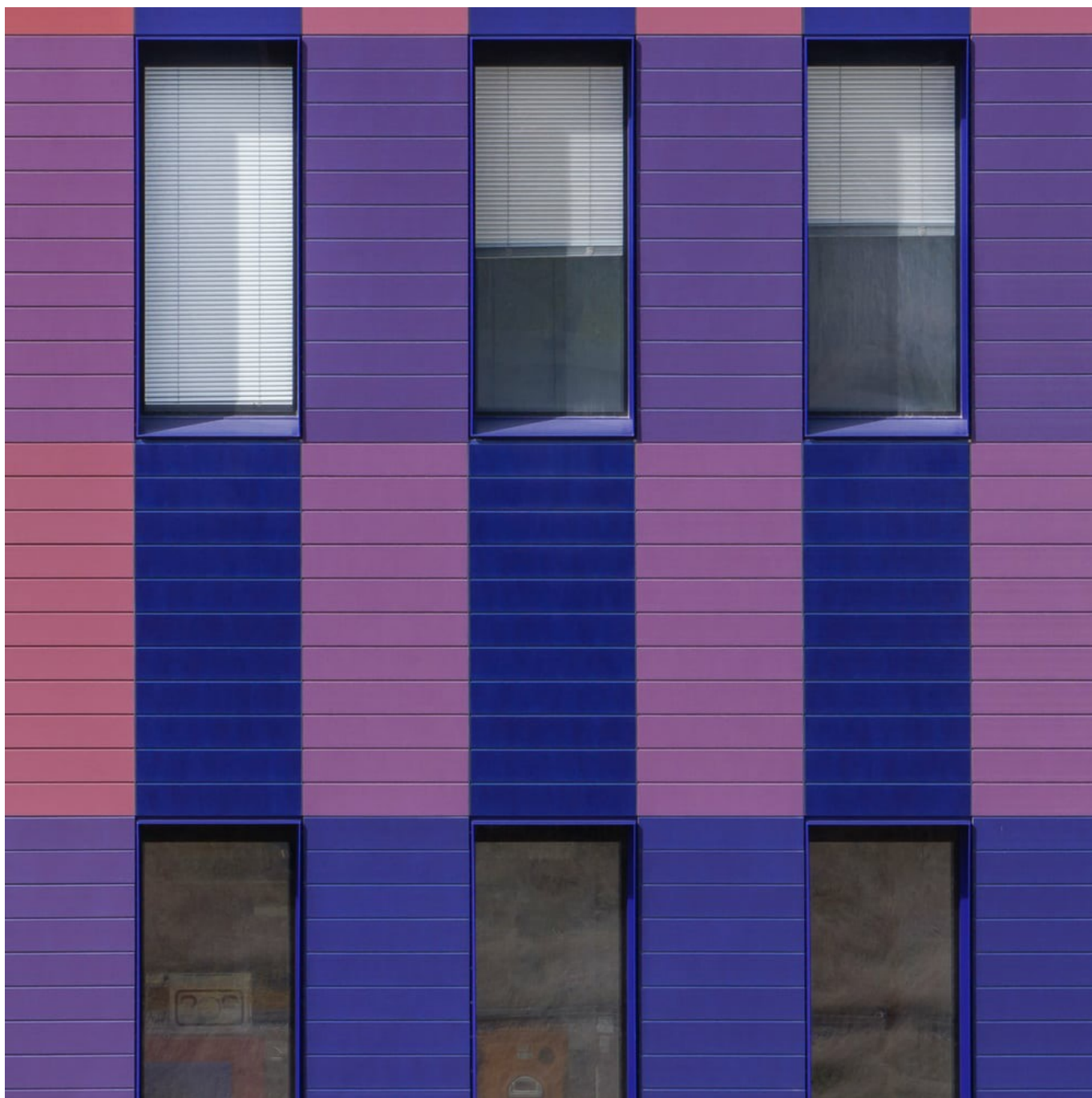
Wechsler Seitz Frank
Niedermauer Str. 3-5
91187 Röttenbach
Duitsland
[+499172684360](tel:+499172684360)
info@wsfonline.de
www.wsfonline.de



Brandweerkazerne in Regensburg

Karakteristiek gebouw met een groot aantal ramen.

www.finstral.com/fl/referenties/brandweerkazerne-in-regensburg/311-11895.html



Brandweerkazerne in Regensburg

Karakteristiek gebouw met een groot aantal ramen.

www.finstral.com/fl/referenties/brandweerkazerne-in-regensburg/311-11895.html





Brandweerkazerne in Regensburg

Karakteristiek gebouw met een groot aantal ramen.

www.finstral.com/fl/referenties/brandweerkazerne-in-regensburg/311-11895.html





Brandweerkazerne in Regensburg

Karakteristiek gebouw met een groot aantal ramen.

www.finstral.com/fl/referenties/brandweerkazerne-in-regensburg/311-11895.html





Brandweerkazerne in Regensburg

Karakteristiek gebouw met een groot aantal ramen.

www.finstral.com/fl/referenties/brandweerkazerne-in-regensburg/311-11895.html



Brandweerkazerne in Regensburg

Karakteristiek gebouw met een groot aantal ramen.

www.finstral.com/fl/referenties/brandweerkazerne-in-regensburg/311-11895.html



Brandweerkazerne in Regensburg

Karakteristiek gebouw met een groot aantal ramen.

www.finstral.com/fl/referenties/brandweerkazerne-in-regensburg/311-11895.html

Toegepaste producten

U_w - Warmteoverdrachtscoëfficiënt van het raamelement

R_w - Geluidsisolerende eigenschappen van een raam

npd - no performance determined (geen prestatie vastgesteld)



FIN-Window Nova-line Twin N 90+8

Aluminium-Kunststof

U_w 1-vleugelig 2-/3-voudig glas: 0,94 / 0,86 W/m²K

U_w 2-vleugelig 2-/3-voudig glas met stomp: 1,0 / 0,92 W/m²K

R_w Standaard: 40 (-2;-7) dB

R_w Beste waarde: 44 (-2;-7) dB



FIN-Window Classic-line N 90+8

Aluminium-Kunststof

U_w 1-vleugelig 2-/3-voudig glas: 1,1 / 0,72 W/m²K

U_w 2-vleugelig 2-/3-voudig glas met stomp: 1,2 / 0,85 W/m²K

R_w Standaard: 32 (-2;-6) dB

R_w Beste waarde: 45 (-1;-3) dB

Productbladen en verdere informatie op

www.finstral.com/scala

Brandweerkazerne in Regensburg

Karakteristiek gebouw met een groot aantal ramen.

www.finstral.com/fl/referenties/brandweerkazerne-in-regensburg/311-11895.html